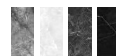


TELE ^{DI} *Marmi*
REVOLUTION

EMIL
CERAMICA



TELE di *Marmo* REVOLUTION

Tele di Marmo Revolution è la nuova collezione Emilceramica, una reinterpretazione contemporanea della pietra che più di ogni altra è simbolo di eternità e bellezza: il marmo. Da sempre utilizzato per connotare spazi in cui eleganza e forza architettonica si fondono armoniosamente, il marmo viene qui riletto in chiave contemporanea, con una collezione che, attraverso formati non convenzionali e nuovi colori, ne valorizza l'espressività con un nuovo linguaggio stilistico.

Le grandi lastre si ispirano ai colori della natura, con un viaggio che parte dal bianco puro delle Cicladi per arrivare agli infiniti blu delle grandi cattedrali di marmo del Sudamerica: al centro sempre la luce, declinata nei trattamenti naturali come delle finiture lappate.

Dall'isola greca di Thassos arriva il bianco calcite, che ammantata il gres porcellanato del nitore della classicità. Al verde della natura e alle trasparenze dello smeraldo si ispira il verde Saint Denis, perfetta sintesi tra audacia estetica e autenticità, necessarie a definire i progetti architettonici di grande contemporaneità. L'eleganza sofisticata del nero si esprime appieno nel Calcatta Black, con rivoli di luminosi grigi, gialli, bruni e ridisegnarne la superficie. E infine il blu, a cui si ispira la variante Patagonia, un inno ai mille riflessi delle grotte di marmo del General Carrera, fra Argentina e Cile, dall'azzurro glaciale all'etereo cobalto.

La collezione si completa con un nuovo disegno, Acanto, nato dalla rielaborazione di crome e disegni inediti attraverso l'uso di geometrie precise ed estremamente calibrate: un mosaico contemporaneo, ridisegnato con l'utilizzo di fini pixelature dalle infinite possibilità prospettiche. Tema classico dai molteplici significati, la foglia d'acanto è la potente protagonista di questa nuova proposta, caratterizzata da un delicato equilibrio tonale e dalla perfezione dei dettagli.

Questa decorazione, dal forte valore espressivo e simbolico, rende Tele di Marmo Revolution una gamma completa e versatile, dove venature, riflessi e dettagli acquistano una personalità capace di lasciare il segno in ogni progetto, unico e originale come un'opera d'arte.

Tele di Marmo Revolution is the new Emilceramica collection, a contemporary reinterpretation of the stone that symbolises eternity and beauty more than any other: marble. Used since time immemorial to denote spaces with the perfect blend of elegance and architectural strength, here marble is expressed with a fresh, contemporary approach, in a collection that uses unconventional tile sizes and new colours to enhance its expressive potentials with a new stylistic language. The large slabs are inspired by the colours of nature, in a journey from the pure white of the Cyclades to the infinite blues of the great marble cathedrals of South America: light, modulated through natural finishes such as semi-polishing, is always central. The Greek island of Thassos gives us the Calcite white, which adorns porcelain stoneware with the pristine pallor of the Classical age. The green of nature and the transparency of emerald inspire the Verde Saint Denis, the perfect synthesis of aesthetic daring and authenticity essential for designing major contemporary architectural projects. The sophisticated elegance of black is expressed to the full in Calcatta Black, with luminous streams of greys, yellows and browns flowing across its surface. And to conclude, blue, the inspiration for the Patagonia variant, an anthem to the thousand hues of the General Carrera marble caves, between Argentina and Chile, from glacial bright blue to ethereal cobalt. The collection is completed by a new decor, Acanto, created by reworking unusual colours and motifs with the aid of precise, meticulously judged geometric forms: a contemporary mosaic, redrawn with the aid of fine pixelations, with infinite perspective potentials. A classical theme with multiple meanings, the acanthus leaf is the powerful protagonist of this new variant, characterised by a subtle balance of shades and exquisitely perfect details. This highly expressive and symbolic decor makes Tele di Marmo Revolution a complete, versatile offering, in which vein patterns, reflections and details acquire a personality that will make its mark in any project, unique and original as a work of art.

PATAGONIA

Patagonia propone le calde nuances delle lastre di Granito Brasiliano, un affascinante intreccio di venature grigio fumo, linee ramate e fenditure chiare. Una materia vitale, dagli effetti caleidoscopici di grande impatto scenico, proprio come la terra da cui prende il nome.

Patagonia offers the warm shades of slabs of Brazilian Granite, a fascinating mixture of smoky grey vein patterns, coppery lines and gleams of brighter shades. A material full of life, with striking kaleidoscopic effects, just like the land from which it takes its name.



ACANTO PATAGONIA FULL LAPPATO 120x278 - 47^{1/4} x 109^{3/8}



PATAGONIA

PATAGONIA FULL LAPPATO 120x278 - 47^{1/4}x109^{7/16} - 60x120 - 23^{5/8}x47^{1/4} - ACANTO PATAGONIA FULL LAPPATO 120x278 - 47^{1/4}x109^{7/16}



PATAGONIA

PATAGONIA FULL LAPPATO 60x120 - 23⁸/₁₆"x47¹¹/₁₆"- ACANTO PATAGONIA FULL LAPPATO 60x120 - 23⁸/₁₆"x47¹¹/₁₆"



PATAGONIA FULL LAPPATO 120x278 - 47^{1/4} x 109^{7/16}

THASSOS

Thassos è ispirata alla calcite, una candida superficie dalle tenui tonalità. Essenza preziosa ed intensa, come i più puri cristalli, sa farsi complice della luce, generando una spettacolare materia, vibrante e ricercata.

Thassos is inspired by calcite, a snow-white surface in the most delicate shades. A material as exquisite and intense as the purest crystals, it embraces the light with spectacular, vibrant, sophisticated results.



THASSOS FULL LAPPATO 60x120 - 23°38'x47°14' - ACANTO THASSOS FULL LAPPATO 120x278 - 47°14'x109°11'



THASSOS

THASSOS FULL LAPPATO 60x120 - 23^{5/8}"x47^{1/4}" - ACANTO THASSOS FULL LAPPATO 120x278 - 47^{1/4}"x109^{3/4}"



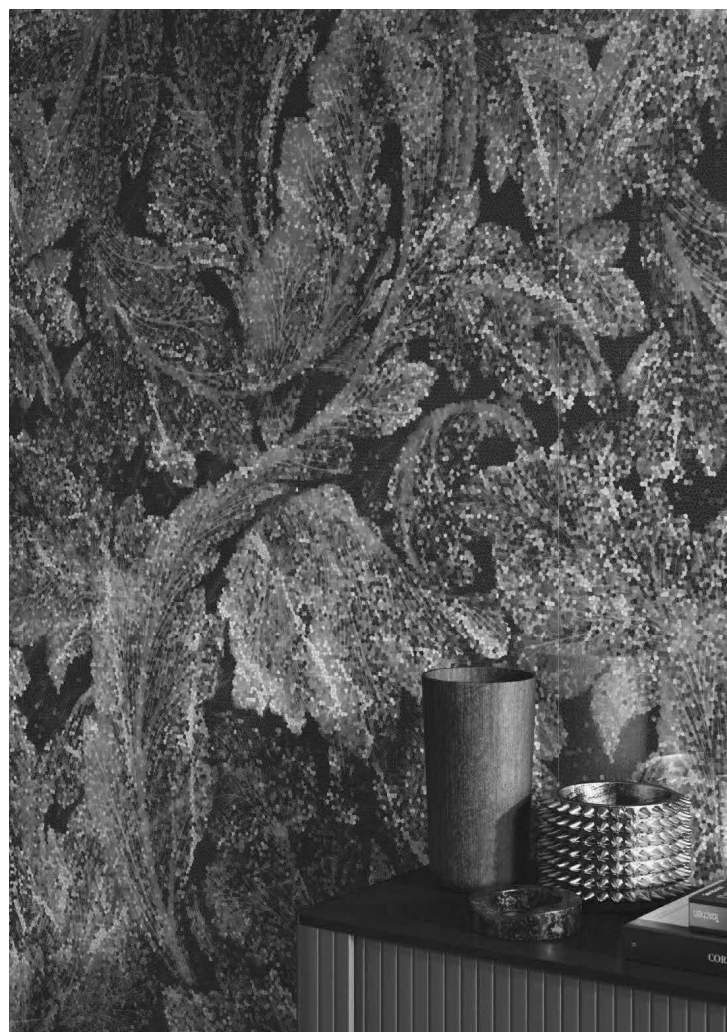
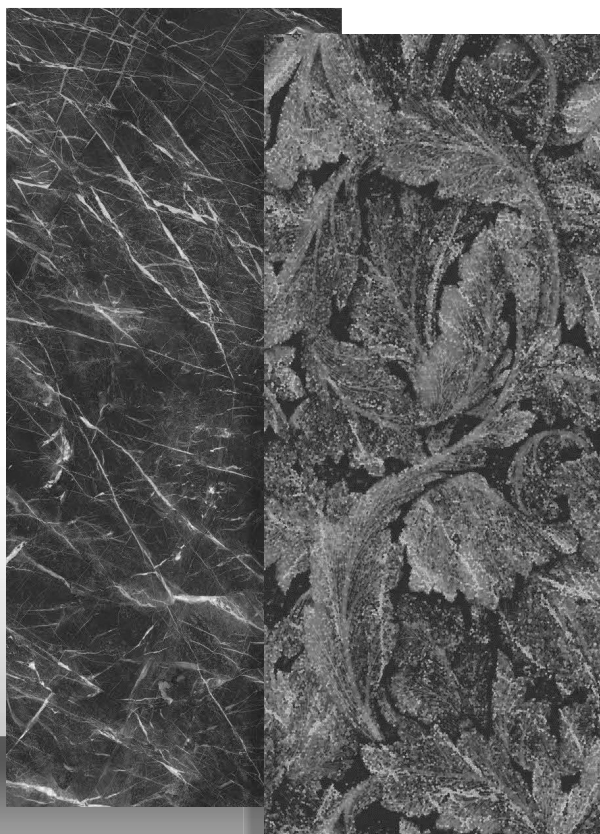
THASSOS

THASSOS FULL LAPPATO 60X120 - 23^{1/8}"X47^{1/4}" - ACANTO THASSOS FULL LAPPATO 120X278 - 47^{1/4}"X109^{3/8}"
VERDE SAINT DENIS FULL LAPPATO 120X278 - 47^{1/4}"X109^{3/8}"

VERDE SAINT DENIS

Caratterizzato dal colore di fondo verde intenso, Verde Saint Denis presenta venature chiare che si addentrano, come correnti fluide, in una materia frastagliata e mutevole, creando uno spettacolare e dinamico gioco di contrasti.

With a deep green background colour, Verde Saint Denis features lighter vein patterns which seem to flow through an ever-changing material, creating spectacular, dynamic contrasts.



ACANTO PATAGONIA FULL LAPPATO 120x278 - 47^{1/4}x109^{3/8}"



VERDE SAINT DENIS

VERDE SAINT DENIS FULL LAPPATO 120x278 - 47^{1/4}"x109^{3/8}" - 60x120 - 23^{5/8}"x47^{1/4}" - ACANTO VERDE SAINT DENIS FULL LAPPATO 120x278 - 47^{1/4}"x109^{3/8}"



VERDE SAINT DENIS

VERDE SAINT DENIS FULL LAPPATO 60x120 - 23^{5/8}x47^{1/4}** - ACANTO VERDE SAINT DENIS FULL LAPPATO 60x120 - 23^{5/8}x47^{1/4}**

CALACATTA BLACK

Elegante ed affascinante superficie, Black Calacatta richiama con grande forza espressiva la maestosità delle immortali opere artistiche. Lusso e leggenda, materia e luce, un connubio perfetto per interpretare gli spazi più sontuosi e raffinati.

A surface of elegant loveliness, Calacatta Black expressively evokes the majesty of the most immortal works of art. Luxury and legend, matter and light: the perfect blend for the most sumptuous, refined design schemes.



CALACATTA BLACK FULL LAPPATO 60x120 - 23^{5/8} x 47^{1/4} - ADANTO CALACATTA BLACK FULL LAPPATO 120x278 - 47^{1/4} x 109^{7/8}



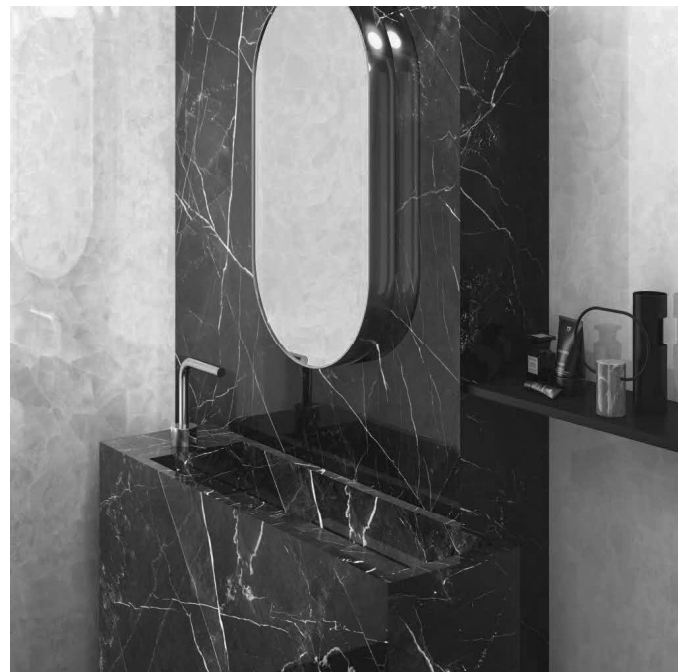
CALCATT A BLACK

CALCATT A BLACK FULL LAPPATO 120x278 - 47¹¹/₁₆x109²¹/₁₆ - 60x120 - 23⁹/₁₆x47¹¹/₁₆ - ACANTO CALCATT A BLACK FULL LAPPATO 120x278 - 47¹¹/₁₆x109²¹/₁₆

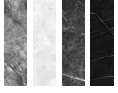


CALACATTA BLACK FULL LAPPATO 120x278 - 47^{1/8}"x109^{1/8}" - ACANTO CALACATTA BLACK FULL LAPPATO 120x278 - 47^{1/8}"x109^{1/8}"





CALACATTA BLACK FULL LAPPATO 120x278 - 47^{1/4} x 109^{7/16} - THASSOS FULL LAPPATO 120x278 - 47^{1/4} x 109^{7/16}



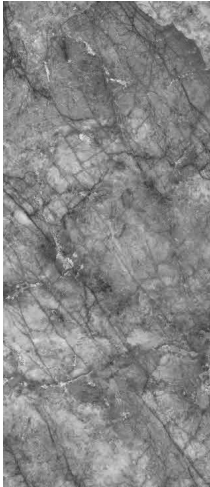
COLORI E FORMATI

Colours and Sizes | Couleurs et Formats
Farben und Formate | Colores y Tamaños
Цвета и Форматы

120x278 - 47^{1/4}"x109^{7/16}"

SLABS

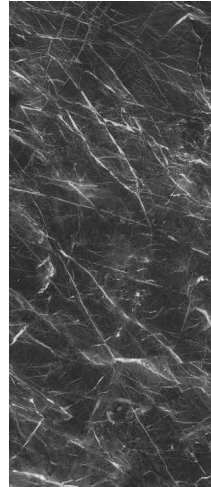
6,5 mm



120x278 - 47^{1/4}"x109^{7/16}"
EHA3 Patagonia Full Lapp. Rett. ● 94
5 patterns



120x278 - 47^{1/4}"x109^{7/16}"
EHA2 Thassos Full Lapp. Rett. ● 94
4 patterns



120x278 - 47^{1/4}"x109^{7/16}"
EHA4 Verde Saint Denis Full Lapp. Rett. ● 94
4 patterns



120x278 - 47^{1/4}"x109^{7/16}"
EHAS Calacatta Black Full Lapp. Rett. ● 94
4 patterns



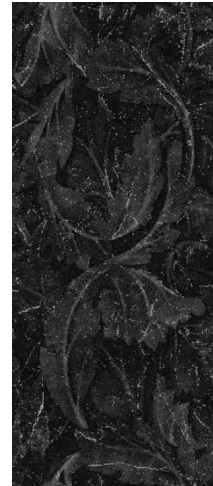
120x278 - 47^{1/4}"x109^{7/16}"
EHAQ Acanto Patagonia Full Lapp. Rett. ● 94
4 patterns



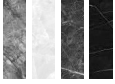
120x278 - 47^{1/4}"x109^{7/16}"
EHAQ Acanto Thassos Full Lapp. Rett. ● 94
2 patterns



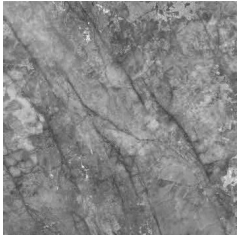
120x278 - 47^{1/4}"x109^{7/16}"
EHAQ Acanto Verde Saint Denis Full Lapp. Rett. ● 94
4 patterns



120x278 - 47^{1/4}"x109^{7/16}"
EHAS Acanto Calacatta Black Full Lapp. Rett. ● 94
2 patterns



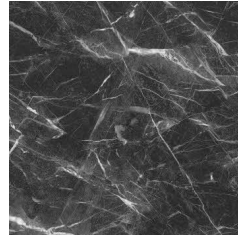
COLORI E FORMATI Colours and Sizes | Couleurs et Formats | Farben und Formate | Colores y Tamaños | Цвета и Форматы



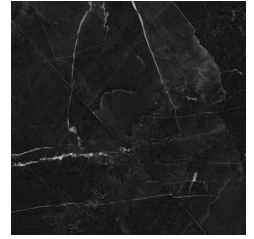
90x90 - 35^{7/16}"x35^{7/16}"
EHA8 Patagonia Full Lapp. Rett. ● **86**
 15 patterns



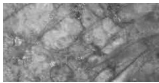
90x90 - 35^{7/16}"x35^{7/16}"
EHAD Thassos Full Lapp. Rett. ● **86**
 12 patterns



90x90 - 35^{7/16}"x35^{7/16}"
EHA9 Verde Saint Denis Full Lapp. Rett. ● **86**
 12 patterns



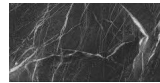
90x90 - 35^{7/16}"x35^{7/16}"
EHA9 Calacatta Black Full Lapp. Rett. ● **86**
 15 patterns



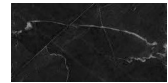
30x60 - 11^{13/16}"x23^{5/8}"
EHA8 Patagonia Full Lapp. Rett. ● **78**
EHC5 Patagonia Nat. Rett. ● **61**
 88 patterns



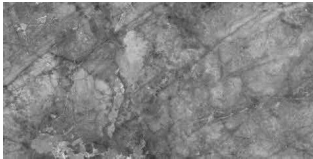
30x60 - 11^{13/16}"x23^{5/8}"
EHAJ Thassos Full Lapp. Rett. ● **78**
EHC4 Thassos Nat. Rett. ● **61**
 Up to 60 patterns



30x60 - 11^{13/16}"x23^{5/8}"
EHAL Verde Saint Denis Full Lapp. Rett. ● **78**
EHC6 Verde Saint Denis Nat. Rett. ● **61**
 Up to 60 patterns



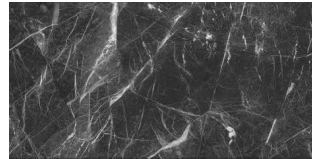
30x60 - 11^{13/16}"x23^{5/8}"
EHAM Calacatta Black Full Lapp. Rett. ● **78**
EHC7 Calacatta Black Nat. Rett. ● **61**
 88 patterns



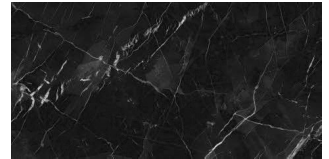
60x120 - 23^{5/8}"x47^{1/4}"
EHA8 Patagonia Full Lapp. Rett. ● **83**
EHC0 Patagonia Nat. Rett. ● **771**
 22 patterns



60x120 - 23^{5/8}"x47^{1/4}"
EHA7 Thassos Full Lapp. Rett. ● **83**
EHAZ Thassos Nat. Rett. ● **771**
 Up to 15 patterns



60x120 - 23^{5/8}"x47^{1/4}"
EHA9 Verde Saint Denis Full Lapp. Rett. ● **83**
EHC1 Verde Saint Denis Nat. Rett. ● **771**
 Up to 15 patterns



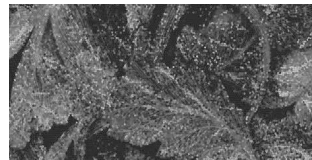
60x120 - 23^{5/8}"x47^{1/4}"
EHA9 Calacatta Black Full Lapp. Rett. ● **83**
EHC2 Calacatta Black Nat. Rett. ● **771**
 22 patterns



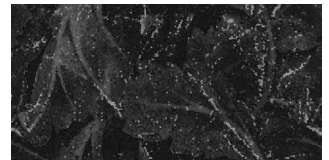
60x120 - 23^{5/8}"x47^{1/4}"
EHAV Acanto Patagonia Full Lapp. Rett. ● **83**
 8 patterns



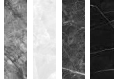
60x120 - 23^{5/8}"x47^{1/4}"
EHAU Acanto Thassos Full Lapp. Rett. ● **83**
 8 patterns



60x120 - 23^{5/8}"x47^{1/4}"
EHAU Acanto Verde Saint Denis Full Lapp. Rett. ● **83**
 8 patterns



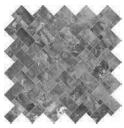
60x120 - 23^{5/8}"x47^{1/4}"
EHAU Acanto Calacatta Black Full Lapp. Rett. ● **83**
 8 patterns



DECORI

Decors | Decors | Dekore | Decorados | Декоры

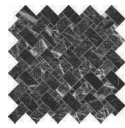
INTRECCI*



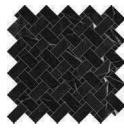
30x30 - 11^{13/16}x11^{13/16}
EHPH Patagonia Nat. ● 100
EHPN Patagonia Full Lapp. ● 1011



30x30 - 11^{13/16}x11^{13/16}
EHPG Thassos Nat. ● 100
EHPM Thassos Full Lapp. ● 1011



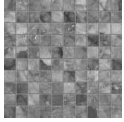
30x30 - 11^{13/16}x11^{13/16}
EHPJ Verde Saint Denis Nat. ● 100
EHPD Verde Saint Denis Full Lapp. ● 1011



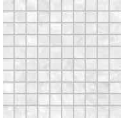
30x30 - 11^{13/16}x11^{13/16}
EHPK Calacatta Black Nat. ● 100
EHPQ Calacatta Black Full Lapp. ● 1011

MOSAICO 3X3*

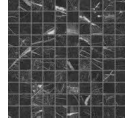
Tessera - Chip 2.8x2.8 - 1^{11/16}x1^{11/16}



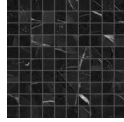
30x30 - 11^{13/16}x11^{13/16}
EHP6 Patagonia Nat. ● 98
EHPC Patagonia Full Lapp. ● 101



30x30 - 11^{13/16}x11^{13/16}
EHP5 Thassos Nat. ● 98
EHPA Thassos Full Lapp. ● 101



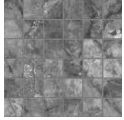
30x30 - 11^{13/16}x11^{13/16}
EHP7 Verde Saint Denis Nat. ● 98
EHPD Verde Saint Denis Full Lapp. ● 101



30x30 - 11^{13/16}x11^{13/16}
EHP9 Calacatta Black Nat. ● 98
EHPQ Calacatta Black Full Lapp. ● 101

MOSAICO 5X5*

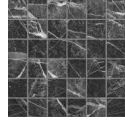
Tessera - Chip 4.8x4.8 - 1^{7/8}x1^{7/8}



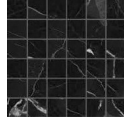
30x30 - 11^{13/16}x11^{13/16}
EHNW Patagonia Nat. ● 93
EHP1 Patagonia Full Lapp. ● 96



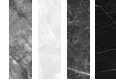
30x30 - 11^{13/16}x11^{13/16}
EHNV Thassos Nat. ● 93
EHP0 Thassos Full Lapp. ● 96



30x30 - 11^{13/16}x11^{13/16}
EHNX Verde Saint Denis Nat. ● 93
EHP2 Verde Saint Denis Full Lapp. ● 96



30x30 - 11^{13/16}x11^{13/16}
EHNY Calacatta Black Nat. ● 93
EHP3 Calacatta Black Full Lapp. ● 96



PEZZI SPECIALI

Trims | Pieces Speciales | Formelle | Piezas Especiales | Специальные Изделия

	Dimensione Size	Patagonia	Thassos	Verde St. Denis	Calacatta Black	Fascia di prezzo Price band				
<p>Battiscopa - Skirting</p>	Nat. Rett. 7x60 - 2 ^{3/4} x23 ^{3/8} Pcs. Box 14 - LM x Box 8,40	EHPT	EHPS	EHPV	EHPW	● 11				
	Full Lapp. Rett. 7x60 - 2 ^{3/4} x23 ^{3/8} Pcs. Box 14 - LM x Box 8,40	EHPZ	EHPY	EHQ0	EHQ1	● 16				
	Full Lapp. Rett. 4,6x90 - 1 ^{13/16} x35 ^{3/8} Pcs. Box 8 - LM x Box 7,20	EHQ4	EHQ3	EHQ5	EHQ6	● 20				
<p>Gradone - Step</p>	Nat. Rett. 33x120x3,2x3,2 12 ^{5/16} x47 ^{1/4} x1 ^{11/16} Pcs. Box 2 - LM x Box 2,40	EHQA	EHQ9	EHQC	EHQD	● 95				
	Full Lapp. Rett. 33x120x3,2x3,2 12 ^{5/16} x47 ^{1/4} x1 ^{11/16} Pcs. Box 2 - LM x Box 2,40	EHQG	EHQF	EHQH	EHQJ	● 97				
<p>Angolare Dx Sx Corner Tile Dx Sx</p>	Nat. Rett. 33x120x3,2x3,2 12 ^{5/16} x47 ^{1/4} x1 ^{11/16} Pcs. Box 1 - LM x Box 1,20	DX EHQM	SX EHQS	DX EHQL	SX EHQR	DX EHQN	SX EHQT	DX EHQP	SX EHQU	● 100
	Full Lapp. Rett. 33x120x3,2x3,2 12 ^{5/16} x47 ^{1/4} x1 ^{11/16} Pcs. Box 1 - LM x Box 1,20	DX EHQX	SX EHR2	DX EHQW	SX EHR1	DX EHQY	SX EHR3	DX EHQZ	SX EHR4	● 101
<p>Becco Civetta - Bullhose</p>	Nat. Rett. 15x15 - 5 ^{7/8} x5 ^{7/8} Pcs. Box 16	EHR7	EHR6	EHR8	EHR9	● 14				
<p>Doppio Becco Civetta - Bullhose</p>	Nat. Rett. 15x15 - 5 ^{7/8} x5 ^{7/8} Pcs. Box 4	EHRD	EHRC	EHRE	EHRF	● 26				

TELE di Marmo REVOLUTION

Dry - Pressed Ceramic Tiles ISO 13006 Annex G - UNI EN 14411 Annex G - Bla GL



CARATTERISTICHE TECNICHE

Technical Features - Características Técnicas - Technische Eigenschaften
 Technische Eigenschaften - Características Técnicas - Technische Eigenschaften

	NORMA Standard - Norma Norm - Norma - Norma	VALORI Value - Valeur Vorgabe - Valeur - Средние
ASSORBIMENTO D'ACQUA (VALORE MEDIO IN %) Water absorption (Average value expressed in %) - Absorption d'eau (Valeur moyenne en %) - Wasseraufnahme (Durchschnittswert in %) - Absorção de água (Valor médio em %) - Поглощение воды	UNI EN ISO 10545/9 ASTM C373	CONFORME COMPLIANT
RESISTENZA ALLA FLESSIONE Modulus of rupture - Resistance à la flexion - Biegefestigkeit Resistencia a la flexión - Прочность на изгиб	UNI EN ISO 10545/4 ASTM C348	6,5 mm 10 mm ≥ 35 N/mm ² ≥ 45 N/mm ²
FORZA DI ROTTURAZIONE Breaking strength - Résistance à la rupture - Bruchlast - Resistencia a la rotura - Разрывное усилие	UNI EN ISO 10545/4 ASTM C348	≥ 700 N 250 Lbs ≥ 2000 N 450 Lbs
RESISTENZA AL GELO Frost resistance - Résistance au gel - Frostbeständigkeit Resistencia a las heladas - Морозостойкость	UNI EN ISO 10545/12 ASTM C1028	CONFORME UNAFFECTED
RESISTENZA CHIMICA AD ALTE E BASSE CONCENTRAZIONI DI ACIDI E BASI Chemical resistance to high and low acid and basic concentrations Résistance chimique aux hautes et basses concentrations d'acides et de bases Chemikalienfestigkeit bei hohen und niedrigen Konzentrationen von Säuren und Basen Химическая стойкость к высоким и низким концентрациям кислот и щелочей	UNI EN ISO 10545/13 ASTM C-650	A - LA - HA UNAFFECTED
RESISTENZA ALLE MACCHIE Stain resistance - Résistance aux taches - Fleckenbeständigkeit Resistencia a las manchas - Стойкость к образованию пятен	UNI EN ISO 10545/4	5
COEFFICIENTE DI ATTRITO Slip resistance - Coefficient de frottement - Rutschfestigkeit Barfuß/Bareisich Coeficiente de atrito medio - Коэффициент трения	CTE11-1D DIN 51130 DIN 51197 ANSI A 137.1- 2012 DCOF (SECTION 9.8) B,C,R,A	NO EVIDENT VARIATION R9 A WET ≥ 0.42 ≥ 0.40

Per maggiori chiarimenti sui dati tecnici e sulla garanzia consultate il catalogo generale in vigore. - For further information on technical specifications, please consult our updated general catalogue. - Pour toutes informations supplémentaires sur les données techniques et sur les garanties, veuillez consulter le catalogue général en vigueur. - Für weitere Informationen über technische Daten und Garantie beachten sie sich bitte auf den aktuellen Gesamt Katalog. - Para obtener más información sobre los datos técnicos y la garantía, vease el catálogo general en vigor. - Более подробную информацию о технических данных и гарантии смотрите в действующем общем каталоге.



Formato Size Format Formato Tamaño Formato cm	Spessore Thickness Epaisseur Épaisseur Толщина mm	Pz. x Scat. Pieces x Sqm Pcs / M ² Pzs. x Cdm Pza x M ² шт x кв.м.	Pz. x Scat. Pieces x Box Pcs / Box Pzs. x Cdt. Pza x Caja шт x Кор.	Mq. x Scat. Sqm x Box M ² / Box Cm x Krt. M ² x Caja Krt. x Кор.	Peso x Scat. Weight x Box Pds / Box Gr. Gewicht x Krt. Pso x Caja Bsc x Кор. Kg.	Scat. x Pal. Boxes x Pal. Box x Pal. Krt. x Pal. Caja x Pal. Кор. x Палет.	Mq. x Pal. Sqm x Pal. M ² x Pal. Cm x Pal. M ² x Pal. Bsc x Pallet. Krt. x Pallet. Kg.	Peso x Pal. Weight x Pal. Pds / Pal. Gr. Gewicht x Pal. Pso x Pal. Bsc x Pallet. Kg.
120x278 Full Lappato - Decoro Acanto	6,5	0,30	1	3,336	53,00			vedi sotto - see below
60x120 Naturale - Full Lappato	10	1,39	2	1,440	36,20	36	51,84	1803
60x90 Full Lappato	10	1,23	2	1,620	36,81	24	38,88	663
60x120 Decoro Acanto	10	1,39	2	1,440	35,85	36	51,84	1291
30x60 Naturale - Full Lappato	10	5,56	6	1,080	24,00	40	43,20	960
30x30 Mosaico 5/15 Nat. - Full Lappato	10	11,11	5	0,450	10,50	60	27,00	630
30x30 Mosaico 3/3 Nat. - Full Lappato	10	11,11	5	0,450	10,50	60	27,00	630
30x30 Mos. Intrecci Nat. - Full Lappato	10	11,11	5	0,450	10,50	60	27,00	630

Slabs 120x278 Imballi

Articolo Item Reference Artikel Artículo Артикул	Dimensione (cm) Size (cm) Format (cm) Formato (cm) Артикул (cm)	Nr. Lastre No. of Slabs Nbre Dalles Anz. Platten N° de Placas Кол. Плит	Mq. x Imballo sqm per Pack m ² / Embalage m ² por embalaje кв.м. x упаковка	Peso Imballo (Kg) Weight of Packaging (kg) Poids Embalage (kg) Gewicht Verpackung (kg) Pso embalaje (kg) Вес упаковки (кг)	Peso Imballo+Lastre (Kg) Weight of Packaging + Slabs (kg) Poids Embalage+Dalles (kg) Gewicht Verpackung+Platten (kg) Pso embalaje + placas (kg) Вес упаковки + плит (кг)
120x278 Cassa - Caisa - Caixa Kista - Caja - Ящик	140x291x141h	18	60,05	120	1201
120x278 Cavalletto Aframe - Chavali de transport Transportgestell - Caballete - Подставка	75x288x160h	40	133,44	180	2582

EMIL CERAMICA

Tele di Marmo Revolution est la nouvelle collection Emilceramica, une version contemporaine de la pierre symbolisant par excellence éternité et beauté : le marbre.

Unisé depuis toujours pour caractériser les cadres où fusionnent en harmonie l'élégance et force architecturale, le marbre prend ici une allure contemporaine avec une collection qui, à travers des formats inhabituels et des couleurs nouvelles, en magnifie l'expressivité par un nouveau langage stylistique.

Les grandes dalles s'inspirent des couleurs de la nature, avec un voyage qui commence par le blanc pur des Cyclades pour arriver aux bleus profonds des grandes cathédrales en marbre de l'Amérique du Sud : au centre la lumière toujours, déclinée dans les finitions naturelles et rodées.

En provenance directe de l'île grecque de Thassos, le blanc Calcite qui recouvre le grès cérame de la limpidité du classicisme. Le vert de la nature et les transparences de l'émeraude inspirent le Verde Saint Denis, synthèse parfaite entre audace esthétique et authentique, fondamentales pour caractériser les projets d'architecture axés tout particulièrement sur le contemporain. L'élégance sophistiquée du noir s'exprime pleinement à travers le Calacatta Black, avec des filets d'éclatants gris, jaunes, bruns qui en métamorphosent la surface. Finalement le bleu du ciel s'inspire la variante Patagonia, un hommage aux mille reflets des caves de marbre du General Carrera, entre l'Argentine et le Chili, du bleu glaciaire au cobalt éthéré. La collection est complétée par un nouveau dessin, Acanto, réalisé à partir de couleurs et motifs inédits transformés par l'emploi de géométries précises et extrêmement calibrées : une mosaïque contemporaine, redessinée avec des fins pixels en mesure de créer d'innombrables perspectives. Thème classique de multiples sens, la feuille d'acanthé est la star omnipotente de cette nouvelle collection, qui se démarque par un délicat équilibre de tonalités et par la perfection des détails.

Cette décoration, à forte valeur expressive et symbolique, transforme Tele di Marmo Revolution en collection complète et polyvalente, où veines, reflets et détails acquièrent une personnalité capable de laisser une marque dans chaque projet, unique et originale comme une œuvre d'art.

Tele di Marmo Revolution es la nueva colección de Emilceramica, una reinterpretación contemporánea de la piedra que, más que cualquier otra, es símbolo de eternidad y belleza: el mármol.

Desde siempre utilizado para connotar espacios en los que la elegancia y la fuerza arquitectónica se funden armoniosamente, el mármol aquí se relee en clave contemporánea, con una colección que, a través de formatos no convencionales y nuevos colores, valoriza su expresividad con un nuevo lenguaje estético.

Las placas grandes se inspiran en los colores de la naturaleza, con un viaje que arranca con el blanco puro de las islas Cícladas para llegar a los infinitos azules de las magníficas catedrales de mármol de Sudamérica; protagonista siempre la luz, articulada en tratamientos naturales y acabados esmerlados.

De la isla griega de Tasos viene el blanco Calcite, que cubre el grés porcelánico con la santidad pulcra del mundo clásico. Al verde de la naturaleza y de las transparencias del color esmeralda se inspira el Verde Saint Denis, perfecta síntesis entre la osadía estética y la auténtica, ambas necesarias para definir los proyectos arquitectónicos más actuales. La elegancia sofisticada del negro se expresa plenamente en el Calacatta Black, con hilillos de luminosos grises, amarillos y pardos que redibujan su superficie. Para terminar el azul, en el que se inspira la variante Patagonia, una oda a los mil reflejos de las grutas de mármol del General Carrera, entre Argentina y Chile, del azul de los glaciares al étereo cobalto. La colección se ve completada con un nuevo diseño, Acanto, nacido de la revalorización de tonos cromáticos y dibujos inéditos a través del uso de trazos geométricos precisos y extremadamente calibrados: un mosaico moderno, rediseñado empleando fines pixelados de limitadas posibilidades perspectivas. Tema clásico de múltiples significados, la hoja de acanto es la potente protagonista de esta nueva propuesta, que se caracteriza por la perfección de los detalles y por su delicado equilibrio tonal. Esta decoración, de fuerte valor expresivo y simbólico, convierte el proyecto Tele di Marmo Revolution en una gama completa y versátil en la que los veteados, los reflejos y los detalles adquieren una personalidad capaz de dejar su huella en cada proyecto, único y original como una obra de arte.

Esta decoración, a forte valeur expressive et symbolique, transforme Tele di Marmo Revolution en collection complète et polyvalente, où veines, reflets et détails acquièrent une personnalité capable de laisser une marque dans chaque projet, unique et originale comme une œuvre d'art.

Tele di Marmo Revolution, die neue Kollektion von Emilceramica, ist eine zeitgemäße Neuintepretation des Steins, der wie kein anderer Zeitlosigkeit und Schönheit verkörpert: Marmor.

Seit jeher beliebt zur Gestaltung von Räumen mit eleganter, charakterstarker Ausführung, wird Marmor hier zeitgemäß eingesetzt in einer Kollektion, deren ungewohnte Formate und neue Farben innovative stilistische Lösungen versprechen.

Die großformatigen Platten sind von den Farben der Natur inspiriert und entfalten uns gleichsam auf eine Reise, die vom Reinweiß der Kykladen beginnt und bis zu den endlosen Blautönen der großen Marmorathedralen in Südamerika führt. Im Mittelpunkt steht dabei immer das Licht, das in den Ausführungen natürlich und gebläpft unterschiedlich reflektiert wird.

Das Weiß des Calcite-Marmors der griechischen Insel Thassos verleiht dem Feinstzeug klassische Klarheit. Das Grün der Natur und die Transparenz des Smaragds sind das Vorbild für die Variante Verde Saint Denis, die gewagte Ästhetik mit Authentizität verbindet und perfekt zur Umsetzung moderner Gestaltungsprojekte ist. Die raffinierte Eleganz von Schwarz kommt besonders ausdrucksstark in der Optik Calacatta Black zur Geltung, bei der sich hellgraue, gelbe und braune Farbtöne wie kleine Rinnsale durch die Oberfläche ziehen. Und schließlich das Blau der Variante Patagonia, die die schimmernden Reflexe der Marmorhöhlen am General-Carrera-See zwischen Argentinien und Chile in allen Nuancen - vom eisigen Himmelblau bis zum transparenten Kobaltblau - effektiv nachempfunden.

Die Kollektion wird mit dem neuen Dekor Acanto ergänzt, das auf Farb- und Designstudien basiert und durch klare, sehr ausgewogene Geometrien gekennzeichnet ist: ein zeitgemäßes Mosaik, das mithilfe feiner Bildpunkte für zahlreiche perspektivische Effekte gestaltet wurde. Klassisches Motiv mit diesem neuen Bedeutungen, ist das Akanthusblatt das dominierende Element dieses neuen Dekors mit feiner Farbharmonie und Detailperfektion.

Diese ausdrucksstarke Dekoration mit Symbolcharakter macht Tele di Marmo Revolution zu einer vollendeten und vielseitigen Lösung. Äderungen, Reflexe und Details sorgen für einzigartige Akzente, die mit ihrer starken Wirkung jedes Projekt wie ein ästhetisches Kunstwerk prägen.

Tele di Marmo Revolution - это новая коллекция Emilceramica, представляющая собой современную переосмысленную классику, который как никакой другой является символом красоты и вечности - мрамора. Мрамор, который всегда использовался для оформления пространств, где эlegantность и сила архитектуры гармонично сливаются воедино, пересматривается в современном ключе, образуя новую коллекцию, которая посредством нестандартных форматов и новых цветов, усиливает его выразительность новым стилистическим языком.

Большие плиты вдохновляются цветами природы в палитре, начинающейся с чисто-белого Cícladi и заканчивая бесчисленными синими цветами великих мраморных соборов Южной Америки. В центре всегда находится свет, который варьируется в натуральных обработках материала и притерты. С греческого острова Тасос к нам приходит белый кальцит, наделяющий керамогранит классическим величием. Зеленый природы и прозрачность изумруда стала источником вдохновения для зеленого Verde Saint Denis - блестящего сочетания эстетической смелости и аутентичности, необходимых для реализации современных архитектурных проектов. Изысканная эlegantность черного полноценно выражается в Calacatta Black с яркими серыми, желтыми, коричневыми прожилками, оживляющими его поверхность. И, наконец, синий, ставший источником вдохновения для варианта Patagonia - гимна тысячам озерам мраморных пещер Генерал Каррера, находящихся между Аргентиной и Чили, где можно увидеть оттенки от голубого льда до небесного кобальта.

Коллекция пополняется новым рисунком, Acanto, появившимся на свет благодаря пересмыслению цветов и новым рисункам, в которых использована точная и хорошо выверенная геометрия - современная мозаика, полученная путем использования мельчайших пикселей, предоставляющих бесконечные перспективные возможности. Анактовое листья, классическая тема с многочисленными значениями, является ярким элементом этого нового предложения, которому свойственно деликатное равновесие тона цветов и совершенство деталей.

Этот декор с высокой выразительной и символической ценностью превращает коллекцию Tele di Marmo Revolution в комплексный и универсальный проект, в котором рисунок, оттенки и детали приобретают индивидуальность, способную оставить след на любом проекте, уникальном и оригинальном, как произведение искусства.





Emilceramica is a brand of Emilceramica S.r.l. a socio unico	Sede Commerciale/Amministrativa
emilgroup.it/emilceramica emilgroup.it	Via Ghiarola Nuova, 29 - 41042 Fiorano Modenese (Mo) Italy T +39 0536 835111 - info@emilceramicgroup.it