



**LE VENEZIANE  
DI CERIM**

**CERIM**

MADE IN FLORIM

Venetian or terrazzo style flooring is a centuries-old tradition in Italian architecture. Basically, it was laid on site using fragments of marble or stone in various sizes and colours, in conjunction with a cement bonding agent. Le Veneziane di Cerim are a refined interpretation of these materials, rich in material detail and adapted in colours and style to suit the homes of today. A high quality porcelain stoneware structure ensures great practicality, durability and ease of installation.

Le sol à la vénitienne, également appelé « battuto » ou « terrazzo », est utilisé depuis des siècles dans l'architecture italienne. Il était traditionnellement réalisé avec des fragments de marbre ou de pierre de différentes tailles et couleurs, unis par un liant à base de ciment. Le Veneziane di Cerim propose une interprétation raffinée de ces matériaux, avec de riches effets de matière, des couleurs et un style bien adaptés aux habitations modernes. La structure en grès cérame de haute qualité assure praticité, longévité et facilité de pose.

Der Venezianische Terrazzo ist ein, seit Jahrhunderten in der italienischen Architektur benutzter Bodenbelag. Traditionell wurde er „vor Ort“ mit Marmor - oder Steinzuschlagstoffen in verschiedenen Abmessungen und Farben mit einem zementartigen Bindemittel verlegt. Die Veneziane di Cerim bieten eine raffinierte Interpretation dieser Materialien mit einem reichen Angebot an Materialdetails sowie Farben und Stilrichtungen, die einem modernen Wohnambiente entsprechen. Die Texture aus hochqualitativem Feinsteinzeug garantiert eine große Zweckmäßigkeit, lange Lebensdauer und leichte Verlegung.

El terrazo veneciano es un tipo de pavimento utilizado desde hace siglos en la arquitectura italiana. Tradicionalmente, se realizaba directamente en la obra utilizando fragmentos de mármol o piedra de distintos tamaños y colores, aglomerados con un aglutinante cementoso. Le Veneziane di Cerim ofrecen una interpretación sofisticada de estos materiales, rica en detalles matéricos, que adapta los colores y el estilo a los hogares modernos. La estructura de gres porcelánico de alta calidad ofrece gran practicidad, durabilidad y facilidad de colocación.

**“Баттудо” или венецианский терраццо является разновидностью пола, которая веками использовалась в итальянской архитектуре.**

**Этот пол традиционно укладывался из мраморной или каменной крошки разных размеров и цветов, которые скреплял в единое полотно вяжущий материал на цементной основе.**

**Коллекция Le Veneziane di Cerim предлагает изысканную интерпретацию этих богатых деталями материалов, цвета и стиль которых адаптированы к современному жилью.**

**Керамогранит высокого качества гарантирует высокую практичность, долговечность и легкость укладки данной коллекции.**

# LE VENEZIANE DI CERIM

Il battuto o terrazzo alla veneziana è un tipo di pavimentazione utilizzato da secoli nelle architetture italiane. Tradizionalmente veniva realizzato in opera con frammenti di marmo o pietra in varie dimensioni e colori, uniti da un legante cementizio. Le Veneziane di Cerim offrono una raffinata interpretazione di questi materiali, ricca di dettagli materici e adattata nei colori e nello stile per le moderne abitazioni. La struttura in gres porcellanato di alta qualità assicura una grande praticità, durata nel tempo e facilità di posa.



santa croce

**LE VENEZIANE DI CERIM**

**FLOOR:** SANTA CROCE NATURALE 80x80





# LE VENEZIANE DI CERIM

FLOOR: SANTA CROCE NATURALE 80x80









## LE VENEZIANE DI CERIM

FLOOR: SANTA CROCE NATURALE 80x80

cannaregio

**LE VENEZIANE DI CERIM**

FLOOR: CANNAREGIO LUCIDO 60x120





# LE VENEZIANE DI CERIM

FLOOR: CANNAREGIO LUCIDO 60x120



dorsoduro  
castello

**LE VENEZIANE DI CERIM**

FLOOR: DORSODURO LUCIDO 80x80









## LE VENEZIANE DI CERIM

WALL: CASTELLO NATURALE 80x240  
FLOOR: DORSODURO LUCIDO 80x80

san marco

**LE VENEZIANE DI CERIM**

FLOOR: SAN MARCO NATURALE 60x60





# LE VENEZIANE DI CERIM

FLOOR: SAN MARCO NATURALE 60x60



santa croce

## **LE VENEZIANE DI CERIM**

**WALL:** SANTA CROCE LUCIDO 80x240  
**FLOOR:** SANTA CROCE LUCIDO 60x60

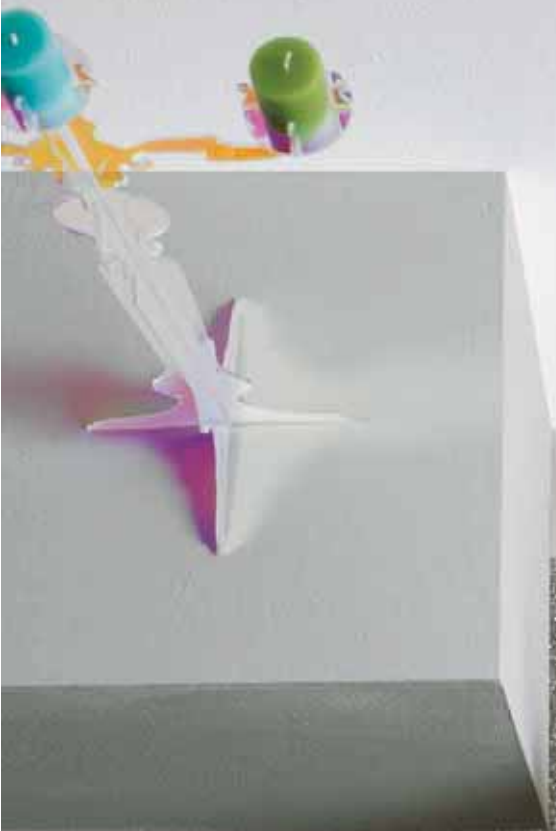




## LE VENEZIANE DI CERIM

**WALL:** SANTA CROCE LUCIDO 80x240  
**FLOOR:** SANTA CROCE LUCIDO 60x60





san polo  
castello

**LE VENEZIANE DI CERIM**

FLOOR: SAN POLO NATURALE 60x120





## LE VENEZIANE DI CERIM

FLOOR: SAN POLO NATURALE 60x120







## LE VENEZIANE DI CERIM

WALL: SAN POLO MUJRETTO LUCIDO 75x15 . CASTELLO LUCIDO 80x240  
FLOOR: SAN POLO NATURALE 60x120







## LE VENEZIANE DI CERIM

WALL: SAN POLO MURETTO LUCIDO 7,5x15 . CASTELLO LUCIDO 80x240  
FLOOR: SAN POLO NATURALE 60x120



## LE VENEZIANE DI CERIM

WALL: SAN POLO MURETTO LUCIDO 7,5x15 . CASTELLO LUCIDO 80x240  
FLOOR: SAN POLO NATURALE 60x120



# castello san polo

## **LE VENEZIANE DI CERIM**

**WALL:** CASTELLO MODULO LISTELLO SFALSATO MIX NATURALE/LUCIDO **15x60**  
**FLOOR:** SAN POLO LUCIDO **80x240**





## LE VENEZIANE DI CERIM

**WALL:** CASTELLO MODULO LISTELLO SFALSATO MIX NATURALE/LUCIDO 15x60  
**FLOOR:** SAN POLO LUCIDO 80x240



# san marco cannaregio

## **LE VENEZIANE DI CERIM**

**WALL:** SAN MARCO NATURALE 60x120 . SAN MARCO MOSAICO 3D LUCIDO 30x30









## LE VENEZIANE DI CERIM

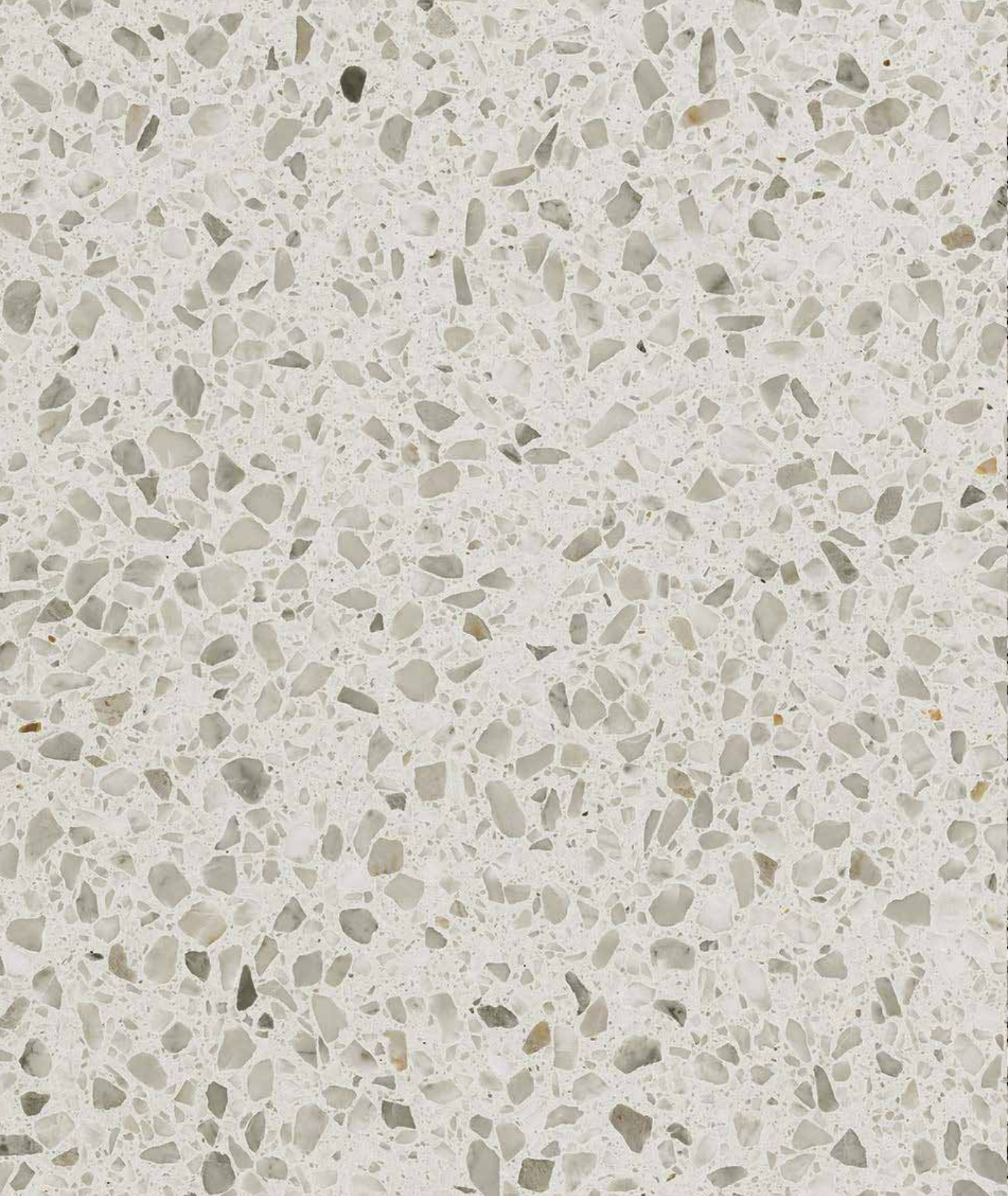
WALL: SAN MARCO NATURALE 60x120  
SAN MARCO MOSAICO 3D LUCIDO 30x30  
FLOOR: CANNAREGIO NATURALE 60x60



## LE VENEZIANE DI CERIM

**WALL:** SAN MARCO LUCIDO 60x120  
**FLOOR:** CANNAREGIO NATURALE 60x120





**CASTELLO**



**SANMARCO**

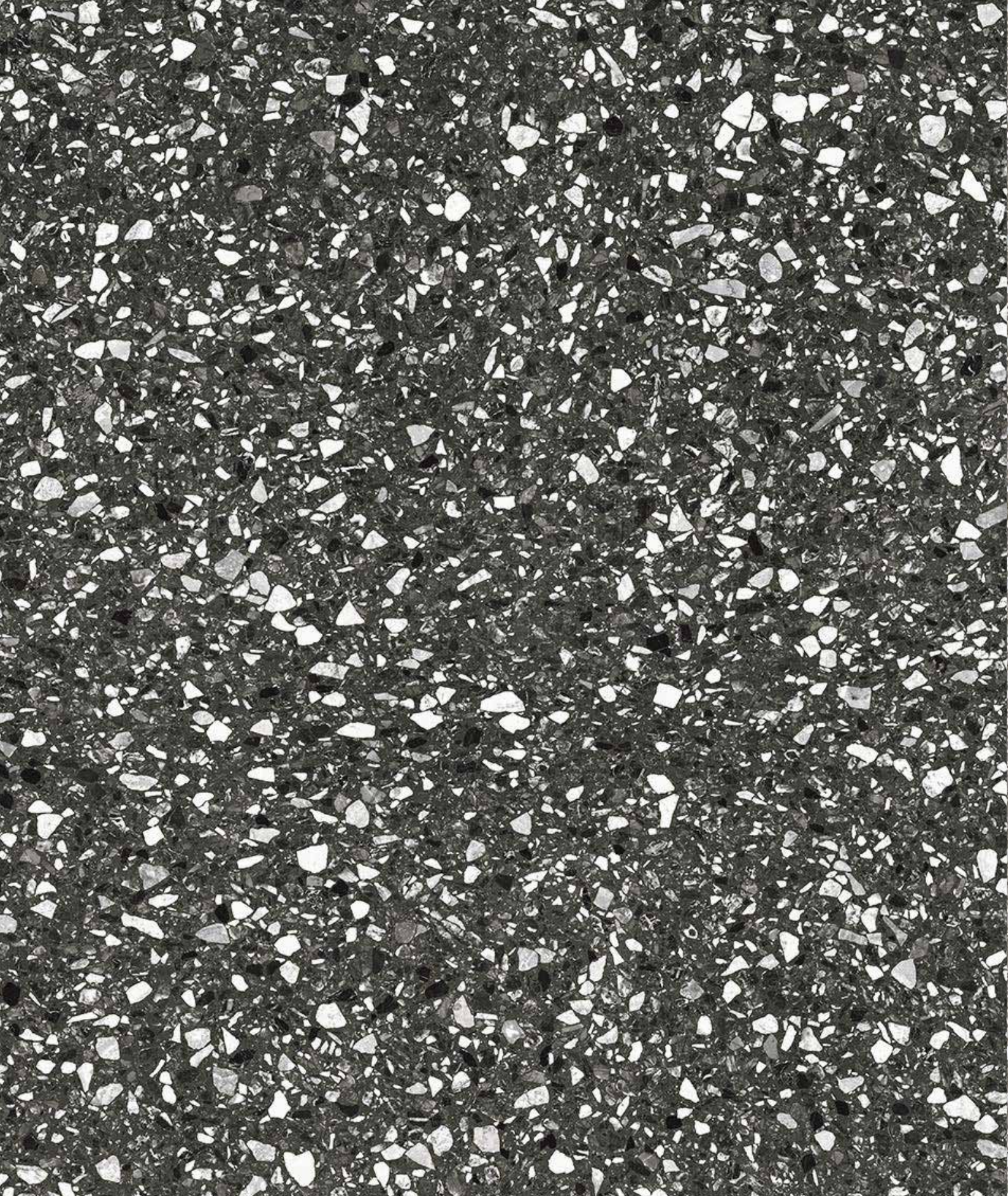


**SANPOLO**





**DORSODURO**



**CANNAREGIO**



**SANTACROCE**

# LE VENEZIANE DI CERIM - RIVESTIMENTO/PAVIMENTO

Wall / Floor - Faïence / Sol - Wandfliese / Bodenfliese - Revestimiento / Pavimento - облицовочная плитка / Напольная

Gres porcellanato smaltato - glazed porcelain stoneware - gres cérame émaillé - glasierte feinsteinzeug - gres porcelánico esmaltado - Глазурованный керамогранит

Squadrato - Squared - Equarri - Rektifiziert - Escuadrado - обтесанный

Spessore  
10mm



**CASTELLO LUCIDO 756962**  
80x80 (31<sup>1/2</sup>"x31<sup>1/2</sup>")

**CASTELLO NATURALE 756969**  
80x80 (31<sup>1/2</sup>"x31<sup>1/2</sup>")



**CASTELLO LUCIDO 756984**  
40x80 (15<sup>3/4</sup>"x31<sup>1/2</sup>")

**CASTELLO NATURALE 756975**  
40x80 (15<sup>3/4</sup>"x31<sup>1/2</sup>")



**CASTELLO LUCIDO 757008**  
60x120 (23<sup>5/8</sup>"x47<sup>1/4</sup>")

**CASTELLO NATURALE 757000**  
60x120 (23<sup>5/8</sup>"x47<sup>1/4</sup>")



**CASTELLO LUCIDO 757024**  
60x60 (23<sup>5/8</sup>"x23<sup>5/8</sup>")

**CASTELLO NATURALE 757018**  
60x60 (23<sup>5/8</sup>"x23<sup>5/8</sup>")



**CASTELLO LUCIDO 757037**  
30x60 (11<sup>4/5</sup>"x23<sup>5/8</sup>")

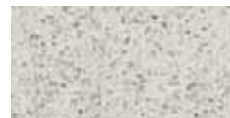
**CASTELLO NATURALE 757031**  
30x60 (11<sup>4/5</sup>"x23<sup>5/8</sup>")



**CASTELLO R+PTV 758068**  
60x120 (23<sup>5/8</sup>"x47<sup>1/4</sup>")



**CASTELLO R+PTV 757876**  
60x60 (23<sup>5/8</sup>"x23<sup>5/8</sup>")



**CASTELLO R+PTV 757873**  
30x60 (11<sup>4/5</sup>"x23<sup>5/8</sup>")



**CASTELLO MOSAICO RE LUCIDO 757126**  
3x3 (1"x1") - 30x30 (11<sup>4/5</sup>"x11<sup>4/5</sup>")

**CASTELLO MOSAICO RE NATURALE 757132**  
3x3 (1"x1") - 30x30 (11<sup>4/5</sup>"x11<sup>4/5</sup>")



**CASTELLO MOSAICO 3D LUCIDO 757114**  
5x30 (2"x11<sup>4/5</sup>") - 30x30 (11<sup>4/5</sup>"x11<sup>4/5</sup>")

**CASTELLO MOSAICO 3D NATURALE 757120**  
5x30 (2"x11<sup>4/5</sup>") - 30x30 (11<sup>4/5</sup>"x11<sup>4/5</sup>")



**CASTELLO  
MODULO LISTELLO SFALSATO  
NATURALE/LUCIDO 757101**  
15x60 (6"x23<sup>5/8</sup>")

**3D: Si consiglia la posa con stucco epossidico per ambienti bagnati o sottoposti a forte umidità. / 3D: We recommend laying with epoxy putty for wet environments or those subject to strong humidity. / 3D: pose conseillée avec mortier époxy pour environnements très humides ou mouillés. / 3D: In nassen oder starker Feuchtigkeit ausgesetzten Bereichen empfiehlt sich die Verlegung mit Epoxidstuck. / 3D: En ambientes mojados o muy húmedos, se recomienda realizar la colocación con estuco epoxidico. / 3D: В мокрых помещениях или подверженных воздействию высокой влажности рекомендуется использовать эпоксидную затирку.**

Pezzi speciali Special trims Pièces spéciales Formstücke Piezas especiales Специальные изделия	GRADINO 33x120 (13"x47 <sup>1/4</sup> ")	ANGOLO GRADINO DX 33x120 (13"x47 <sup>1/4</sup> ")	ANGOLO GRADINO SX 33x120 (13"x47 <sup>1/4</sup> ")
CASTELLO R+PTV	<b>758832</b>	<b>758894</b>	<b>758900</b>

Pezzi speciali Special trims Pièces spéciales Formstücke Piezas especiales Специальные изделия	BATTISCOPA 4,6x60 (1 <sup>4/5</sup> "x23 <sup>5/8</sup> ")
CASTELLO LUCIDO	<b>757934</b>
CASTELLO NATURALE	<b>757108</b>



**CASTELLO LUCIDO 757049**  
 80x240 (31<sup>1/2</sup>"x94<sup>1/2</sup>")  
**CASTELLO NATURALE 757043**  
 80x240 (31<sup>1/2</sup>"x94<sup>1/2</sup>")



**CASTELLO LUCIDO 757950**  
 80x80 (31<sup>1/2</sup>"x31<sup>1/2</sup>")  
**CASTELLO NATURALE 757955**  
 80x80 (31<sup>1/2</sup>"x31<sup>1/2</sup>")



**CASTELLO MURETTO LUCIDO 757209**  
 7,5x15 (3"x6") - 30x30 (11<sup>4/5</sup>"x11<sup>4/5</sup>")  
**CASTELLO MURETTO NATURALE 757200**  
 7,5x15 (3"x6") - 30x30 (11<sup>4/5</sup>"x11<sup>4/5</sup>")



**CASTELLO MOSAICO LUCIDO 757176**  
 7,5x7,5 (3"x3") - 30x30 (11<sup>4/5</sup>"x11<sup>4/5</sup>")  
**CASTELLO MOSAICO NATURALE 757193**  
 7,5x7,5 (3"x3") - 30x30 (11<sup>4/5</sup>"x11<sup>4/5</sup>")

**In relazione alle differenti tecnologie produttive l'accostamento di prodotti con spessori diversi potrebbe presentare delle disomogeneità, se ne sconsiglia pertanto l'abbinamento.**  
 Due to the different production technologies, contiguous installation of products with different thickness may give a non-homogeneous result. For this reason we do not recommend this option. Vu que différentes technologies de production sont utilisées avec des épaisseurs différentes, des problèmes d'homogénéité pourraient se présenter, il est donc déconseillé de les poser ensemble. Wegen unterschiedlicher Produktionstechnologien können die Fliesen mit verschiedenen Materialstärken optische Differenzen aufweisen. Von einem direkten Aneinanderlegen wird deshalb abgeraten. / Dadas las diferentes tecnologías productivas, la combinación de productos de diferentes espesores podría dar lugar a heterogeneidad, por lo que se desaconseja mezclarlas. В связи с различием в технологиях производства, сочетание продукции разной толщины иногда может представлять неоднородность материала. Такие сочетания следует избегать.

Pezzi speciali Special trims Pièces spéciales Formstücke Piezas especiales Специальные изделия	<b>BATTISCOPIA</b> 4,6x80 (1 <sup>4/5</sup> "x31 <sup>1/2</sup> ")
<b>CASTELLO LUCIDO</b>	<b>757170</b>
<b>CASTELLO NATURALE</b>	<b>757151</b>

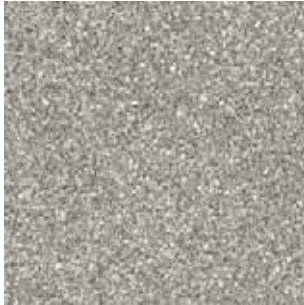
# LE VENEZIANE DI CERIM - RIVESTIMENTO/PAVIMENTO

Wall / Floor - Faïence / Sol - Wandfliese / Bodenfliese - Revestimiento / Pavimento - облицовочная плитка / Напольная

Gres porcellanato smaltato - glazed porcelain stoneware - gres cérame émaillé - glasierte feinsteinzeug - gres porcelánico esmaltado - Глазурованный керамогранит

Squadrato - Squared - Equarri - Rektifiziert - Escuadrado - обтесанный

spessore  
10mm



**SAN MARCO LUCIDO 756963**

80x80 (31<sup>1/2</sup>"x31<sup>1/2</sup>")

**SAN MARCO NATURALE 756970**

80x80 (31<sup>1/2</sup>"x31<sup>1/2</sup>")



**SAN MARCO LUCIDO 756985**

40x80 (15<sup>3/4</sup>"x31<sup>1/2</sup>")

**SAN MARCO NATURALE 756976**

40x80 (15<sup>3/4</sup>"x31<sup>1/2</sup>")



**SAN MARCO LUCIDO 757009**

60x120 (23<sup>5/8</sup>"x47<sup>1/4</sup>")

**SAN MARCO NATURALE 757001**

60x120 (23<sup>5/8</sup>"x47<sup>1/4</sup>")



**SAN MARCO LUCIDO 757025**

60x60 (23<sup>5/8</sup>"x23<sup>5/8</sup>")

**SAN MARCO NATURALE 757019**

60x60 (23<sup>5/8</sup>"x23<sup>5/8</sup>")



**SAN MARCO LUCIDO 757038**

30x60 (11<sup>4/5</sup>"x23<sup>5/8</sup>")

**SAN MARCO NATURALE 757032**

30x60 (11<sup>4/5</sup>"x23<sup>5/8</sup>")



**SAN MARCO R+PTV 758069**

60x120 (23<sup>5/8</sup>"x47<sup>1/4</sup>")



**SAN MARCO R+PTV 757877**

60x60 (23<sup>5/8</sup>"x23<sup>5/8</sup>")



**SAN MARCO R+PTV 757871**

30x60 (11<sup>4/5</sup>"x23<sup>5/8</sup>")



**SAN MARCO MOSAICO RE LUCIDO 757127**

3x3 (1"x1") - 30x30 (11<sup>4/5</sup>"x11<sup>4/5</sup>")

**SAN MARCO MOSAICO RE NATURALE 757133**

3x3 (1"x1") - 30x30 (11<sup>4/5</sup>"x11<sup>4/5</sup>")



**SAN MARCO MOSAICO 3D LUCIDO 757115**

5x30 (2"x11<sup>4/5</sup>") - 30x30 (11<sup>4/5</sup>"x11<sup>4/5</sup>")

**SAN MARCO MOSAICO 3D NATURALE 757121**

5x30 (2"x11<sup>4/5</sup>") - 30x30 (11<sup>4/5</sup>"x11<sup>4/5</sup>")



**SAN MARCO**

**MODULO LISTELLO SFALSATO**

**NATURALE/LUCIDO 757103**

15x60 (6"x23<sup>5/8</sup>")

**3D: Si consiglia la posa con stucco epossidico per ambienti bagnati o sottoposti a forte umidità. / 3D: We recommend laying with epoxy putty for wet environments or those subject to strong humidity. / 3D: pose conseillée avec mortier époxy pour environnements très humides ou mouillés. / 3D: In nassen oder starker Feuchtigkeit ausgesetzten Bereichen empfiehlt sich die Verlegung mit Epoxidstuck. / 3D: En ambientes mojados o muy húmedos, se recomienda realizar la colocación con estuco epoxidico. / 3D: В мокрых помещениях или подверженных воздействию высокой влажности рекомендуется использовать эпоксидную затирку.**

Pezzi speciali Special trims Pièces spéciales Formstücke Piezas especiales Специальные изделия	GRADINO 33x120 (13"x47 <sup>1/4</sup> ")	ANGOLO GRADINO DX 33x120 (13"x47 <sup>1/4</sup> ")	ANGOLO GRADINO SX 33x120 (13"x47 <sup>1/4</sup> ")
SAN MARCO R+PTV	<b>758833</b>	<b>758895</b>	<b>758901</b>

Pezzi speciali Special trims Pièces spéciales Formstücke Piezas especiales Специальные изделия	BATTISCOPA 4,6x60 (1 <sup>4/5</sup> "x23 <sup>5/8</sup> ")
SAN MARCO LUCIDO	<b>757936</b>
SAN MARCO NATURALE	<b>757109</b>



**SAN MARCO LUCIDO 757050**  
 80x240 (31<sup>1/2</sup>"x94<sup>1/2</sup>")  
**SAN MARCO NATURALE 757044**  
 80x240 (31<sup>1/2</sup>"x94<sup>1/2</sup>")



**SAN MARCO LUCIDO 757951**  
 80x80 (31<sup>1/2</sup>"x31<sup>1/2</sup>")  
**SAN MARCO NATURALE 757956**  
 80x80 (31<sup>1/2</sup>"x31<sup>1/2</sup>")




**SAN MARCO MURETTO LUCIDO 757210**  
 7,5x15 (3"x6") - 30x30 (11<sup>4/5</sup>"x11<sup>4/5</sup>")  
**SAN MARCO MURETTO NATURALE 757201**  
 7,5x15 (3"x6") - 30x30 (11<sup>4/5</sup>"x11<sup>4/5</sup>")



**SAN MARCO MOSAICO LUCIDO 757177**  
 7,5x7,5 (3"x3") - 30x30 (11<sup>4/5</sup>"x11<sup>4/5</sup>")  
**SAN MARCO MOSAICO NATURALE 757194**  
 7,5x7,5 (3"x3") - 30x30 (11<sup>4/5</sup>"x11<sup>4/5</sup>")

**In relazione alle differenti tecnologie produttive l'accostamento di prodotti con spessori diversi potrebbe presentare delle disomogeneità, se ne sconsiglia pertanto l'abbinamento.**  
 Due to the different production technologies, contiguous installation of products with different thickness may give a non-homogeneous result. For this reason we do not recommend this option. Vu que différentes technologies de production sont utilisées avec des épaisseurs différentes, des problèmes d'homogénéité pourraient se présenter, il est donc déconseillé de les poser ensemble. Wegen unterschiedlicher Produktionstechnologien können die Fliesen mit verschiedenen Materialstärken optische Differenzen aufweisen. Von einem direkten Aneinanderlegen wird deshalb abgeraten. / Dadas las diferentes tecnologías productivas, la combinación de productos de diferentes espesores podría dar lugar a heterogeneidad, por lo que se desaconseja mezclarlas. В связи с различием в технологиях производства, сочетание продукции разной толщины иногда может представлять неоднородность материала. Такие сочетания следует избегать.

Pezzi speciali Special trims Pièces spéciales Formstücke Piezas especiales Специальные изделия	<b>BATTISCOPIA</b> 4,6x80 (1 <sup>3/8</sup> "x31 <sup>1/2</sup> ") 
<b>SAN MARCO LUCIDO</b>	<b>757171</b>
<b>SAN MARCO NATURALE</b>	<b>757152</b>

# LE VENEZIANE DI CERIM - RIVESTIMENTO/PAVIMENTO

Wall / Floor - Faïence / Sol - Wandfliese / Bodenfliese - Revestimiento / Pavimento - облицовочная плитка / Напольная

Gres porcellanato smaltato - glazed porcelain stoneware - gres cérame émaillé - glasierte feinsteinzeug - gres porcelánico esmaltado - Глазурованный керамогранит

Squadrato - Squared - Equarri - Rektifiziert - Escuadrado - обтесанный

spessore  
10mm



**SANTA CROCE LUCIDO 756964**

80x80 (31<sup>1/2</sup>"x31<sup>1/2</sup>")

**SANTA CROCE NATURALE 756971**

80x80 (31<sup>1/2</sup>"x31<sup>1/2</sup>")



**SANTA CROCE LUCIDO 756990**

40x80 (15<sup>3/4</sup>"x31<sup>1/2</sup>")

**SANTA CROCE NATURALE 756978**

40x80 (15<sup>3/4</sup>"x31<sup>1/2</sup>")



**SANTA CROCE LUCIDO 757014**

60x120 (23<sup>5/8</sup>"x47<sup>1/4</sup>")

**SANTA CROCE NATURALE 757021**

60x120 (23<sup>5/8</sup>"x47<sup>1/4</sup>")



**SANTA CROCE LUCIDO 757026**

60x60 (23<sup>5/8</sup>"x23<sup>5/8</sup>")

**SANTA CROCE NATURALE 757020**

60x60 (23<sup>5/8</sup>"x23<sup>5/8</sup>")



**SANTA CROCE LUCIDO 757039**

30x60 (11<sup>4/5</sup>"x23<sup>5/8</sup>")

**SANTA CROCE NATURALE 757033**

30x60 (11<sup>4/5</sup>"x23<sup>5/8</sup>")



**SANTA CROCE R+PTV 758070**

60x120 (23<sup>5/8</sup>"x47<sup>1/4</sup>")



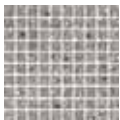
**SANTA CROCE R+PTV 757878**

60x60 (23<sup>5/8</sup>"x23<sup>5/8</sup>")



**SANTA CROCE R+PTV 757872**

30x60 (11<sup>4/5</sup>"x23<sup>5/8</sup>")



**SANTA CROCE MOSAICO RE LUCIDO 757128**

3x3 (1"x1") - 30x30 (11<sup>4/5</sup>"x11<sup>4/5</sup>")

**SANTA CROCE MOSAICO RE NATURALE 757134**

3x3 (1"x1") - 30x30 (11<sup>4/5</sup>"x11<sup>4/5</sup>")



**SANTA CROCE MOSAICO 3D LUCIDO 757116**

5x30 (2"x11<sup>4/5</sup>") - 30x30 (11<sup>4/5</sup>"x11<sup>4/5</sup>")

**SANTA CROCE MOSAICO 3D NATURALE 757122**

5x30 (2"x11<sup>4/5</sup>") - 30x30 (11<sup>4/5</sup>"x11<sup>4/5</sup>")



**SANTA CROCE  
MODULO LISTELLO SFALSATO  
NATURALE/LUCIDO 757104**

15x60 (6"x23<sup>5/8</sup>")

**3D: Si consiglia la posa con stucco epossidico per ambienti bagnati o sottoposti a forte umidità. / 3D: We recommend laying with epoxy putty for wet environments or those subject to strong humidity. / 3D: pose conseillée avec mortier époxy pour environnements très humides ou mouillés. / 3D: In nassen oder starker Feuchtigkeit ausgesetzten Bereichen empfiehlt sich die Verlegung mit Epoxidstuck. / 3D: En ambientes mojados o muy húmedos, se recomienda realizar la colocación con estuco epoxidico. / 3D: В мокрых помещениях или подверженных воздействию высокой влажности рекомендуется использовать эпоксидную затирку.**

Pezzi speciali Special trims Pièces spéciales Formstücke Piezas especiales Специальные изделия	GRADINO 33x120 (13"x47 <sup>1/4</sup> ")	ANGOLO GRADINO DX 33x120 (13"x47 <sup>1/4</sup> ")	ANGOLO GRADINO SX 33x120 (13"x47 <sup>1/4</sup> ")
SANTA CROCE R+PTV	<b>758834</b>	<b>758896</b>	<b>758902</b>

Pezzi speciali Special trims Pièces spéciales Formstücke Piezas especiales Специальные изделия	BATTISCOPA 4,6x60 (1 <sup>4/5</sup> "x23 <sup>5/8</sup> ")
SANTA CROCE LUCIDO	<b>757942</b>
SANTA CROCE NATURALE	<b>757110</b>





**SANTA CROCE LUCIDO 757051**  
 80x240 (31<sup>1/2</sup>"x94<sup>1/2</sup>")  
**SANTA CROCE NATURALE 757045**  
 80x240 (31<sup>1/2</sup>"x94<sup>1/2</sup>")



**SANTA CROCE LUCIDO 757952**  
 80x80 (31<sup>1/2</sup>"x31<sup>1/2</sup>")  
**SANTA CROCE NATURALE 757957**  
 80x80 (31<sup>1/2</sup>"x31<sup>1/2</sup>")




**SANTA CROCE MURETTO LUCIDO 757211**  
 7,5x15 (3"x6") - 30x30 (11<sup>4/5</sup>"x11<sup>4/5</sup>")  
**SANTA CROCE MURETTO NATURALE 757202**  
 7,5x15 (3"x6") - 30x30 (11<sup>4/5</sup>"x11<sup>4/5</sup>")



**SANTA CROCE MOSAICO LUCIDO 757178**  
 7,5x7,5 (3"x3") - 30x30 (11<sup>4/5</sup>"x11<sup>4/5</sup>")  
**SANTA CROCE MOSAICO NATURALE 757195**  
 7,5x7,5 (3"x3") - 30x30 (11<sup>4/5</sup>"x11<sup>4/5</sup>")

**In relazione alle differenti tecnologie produttive l'accostamento di prodotti con spessori diversi potrebbe presentare delle disomogeneità, se ne sconsiglia pertanto l'abbinamento.**  
 Due to the different production technologies, contiguous installation of products with different thickness may give a non-homogeneous result. For this reason we do not recommend this option. Vu que différentes technologies de production sont utilisées avec des épaisseurs différentes, des problèmes d'homogénéité pourraient se présenter, il est donc déconseillé de les poser ensemble. Wegen unterschiedlicher Produktionstechnologien können die Fliesen mit verschiedenen Materialstärken optische Differenzen aufweisen. Von einem direkten Aneinanderlegen wird deshalb abgeraten. / Dadas las diferentes tecnologías productivas, la combinación de productos de diferentes espesores podría dar lugar a heterogeneidad, por lo que se desaconseja mezclarlas. В связи с различием в технологиях производства, сочетание продукции разной толщины иногда может представлять неоднородность материала. Такие сочетания следует избегать.

Pezzi speciali Special trims Pièces spéciales Formstücke Piezas especiales Специальные изделия	<b>BATTISCOPIA</b> 4,6x80 (1 <sup>7/8</sup> "x31 <sup>1/2</sup> ") 
<b>SANTA CROCE LUCIDO</b>	<b>757172</b>
<b>SANTA CROCE NATURALE</b>	<b>757164</b>

# LE VENEZIANE DI CERIM - RIVESTIMENTO/PAVIMENTO

Wall / Floor - Faïence / Sol - Wandfliese / Bodenfliese - Revestimiento / Pavimento - облицовочная плитка / Напольная

Gres porcellanato smaltato - glazed porcelain stoneware - gres cérame émaillé - glasierte feinsteinzeug - gres porcelánico esmaltado - Глазурованный керамогранит

Squadrato - Squared - Equarri - Rektifiziert - Escuadrado - обтесанный

spessore  
10mm



**DORSODURO LUCIDO 756965**

80x80 (31<sup>1/2</sup>"x31<sup>1/2</sup>")

**DORSODURO NATURALE 756972**

80x80 (31<sup>1/2</sup>"x31<sup>1/2</sup>")



**DORSODURO LUCIDO 756991**

40x80 (15<sup>3/4</sup>"x31<sup>1/2</sup>")

**DORSODURO NATURALE 756979**

40x80 (15<sup>3/4</sup>"x31<sup>1/2</sup>")



**DORSODURO LUCIDO 757015**

60x120 (23<sup>5/8</sup>"x47<sup>1/4</sup>")

**DORSODURO NATURALE 757021**

60x120 (23<sup>5/8</sup>"x47<sup>1/4</sup>")



**DORSODURO LUCIDO 757027**

60x60 (23<sup>5/8</sup>"x23<sup>5/8</sup>")

**DORSODURO NATURALE 757021**

60x60 (23<sup>5/8</sup>"x23<sup>5/8</sup>")



**DORSODURO LUCIDO 757040**

30x60 (11<sup>4/5</sup>"x23<sup>5/8</sup>")

**DORSODURO NATURALE 757034**

30x60 (11<sup>4/5</sup>"x23<sup>5/8</sup>")



**DORSODURO R+PTV 758071**

60x120 (23<sup>5/8</sup>"x47<sup>1/4</sup>")



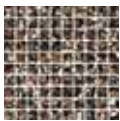
**DORSODURO R+PTV 757879**

60x60 (23<sup>5/8</sup>"x23<sup>5/8</sup>")



**DORSODURO R+PTV 757874**

30x60 (11<sup>4/5</sup>"x23<sup>5/8</sup>")



**DORSODURO MOSAICO RE LUCIDO 757129**

3x3 (1"x1") - 30x30 (11<sup>4/5</sup>"x11<sup>4/5</sup>")

**DORSODURO MOSAICO RE NATURALE 757135**

3x3 (1"x1") - 30x30 (11<sup>4/5</sup>"x11<sup>4/5</sup>")



**DORSODURO MOSAICO 3D LUCIDO 757117**

5x30 (2"x11<sup>4/5</sup>") - 30x30 (11<sup>4/5</sup>"x11<sup>4/5</sup>")

**DORSODURO MOSAICO 3D NATURALE 757123**

5x30 (2"x11<sup>4/5</sup>") - 30x30 (11<sup>4/5</sup>"x11<sup>4/5</sup>")



**DORSODURO MODULO LISTELLO SFALSATO**

**NATURALE/LUCIDO 757105**

15x60 (6"x23<sup>3/8</sup>")

**3D: Si consiglia la posa con stucco epossidico per ambienti bagnati o sottoposti a forte umidità. / 3D: We recommend laying with epoxy putty for wet environments or those subject to strong humidity. / 3D: pose conseillée avec mortier époxy pour environnements très humides ou mouillés. / 3D: In nassen oder starker Feuchtigkeit ausgesetzten Bereichen empfiehlt sich die Verlegung mit Epoxidstuck. / 3D: En ambientes mojados o muy húmedos, se recomienda realizar la colocación con estuco epoxidico. / 3D: В мокрых помещениях или подверженных воздействию высокой влажности рекомендуется использовать эпоксидную затирку.**

Pezzi speciali Special trims Pièces spéciales Formstücke Piezas especiales Специальные изделия	GRADINO 33x120 (13"x47 <sup>1/4</sup> ")	ANGOLO GRADINO DX 33x120 (13"x47 <sup>1/4</sup> ")	ANGOLO GRADINO SX 33x120 (13"x47 <sup>1/4</sup> ")
DORSODURO R+PTV	<b>758835</b>	<b>758897</b>	<b>758903</b>

Pezzi speciali Special trims Pièces spéciales Formstücke Piezas especiales Специальные изделия	BATTISCOPA 4,6x60 (1 <sup>4/5</sup> "x23 <sup>5/8</sup> ")
DORSODURO LUCIDO	<b>757943</b>
DORSODURO NATURALE	<b>757111</b>



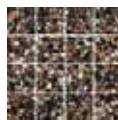
**DORSODURO LUCIDO 757052**  
 80x240 (31<sup>1/2</sup>"x94<sup>1/2</sup>")  
**DORSODURO NATURALE 757046**  
 80x240 (31<sup>1/2</sup>"x94<sup>1/2</sup>")



**DORSODURO LUCIDO 757953**  
 80x80 (31<sup>1/2</sup>"x31<sup>1/2</sup>")  
**DORSODURO NATURALE 757958**  
 80x80 (31<sup>1/2</sup>"x31<sup>1/2</sup>")




**DORSODURO MURETTO LUCIDO 757212**  
 7,5x15 (3"x6") - 30x30 (11<sup>4/5</sup>"x11<sup>4/5</sup>")  
**DORSODURO MURETTO NATURALE 757204**  
 7,5x15 (3"x6") - 30x30 (11<sup>4/5</sup>"x11<sup>4/5</sup>")



**DORSODURO MOSAICO LUCIDO 757179**  
 7,5x7,5 (3"x3") - 30x30 (11<sup>4/5</sup>"x11<sup>4/5</sup>")  
**DORSODURO MOSAICO NATURALE 757196**  
 7,5x7,5 (3"x3") - 30x30 (11<sup>4/5</sup>"x11<sup>4/5</sup>")

**In relazione alle differenti tecnologie produttive l'accostamento di prodotti con spessori diversi potrebbe presentare delle disomogeneità, se ne sconsiglia pertanto l'abbinamento.**  
 Due to the different production technologies, contiguous installation of products with different thickness may give a non-homogeneous result. For this reason we do not recommend this option. Vu que différentes technologies de production sont utilisées avec des épaisseurs différentes, des problèmes d'homogénéité pourraient se présenter, il est donc déconseillé de les poser ensemble. Wegen unterschiedlicher Produktionstechnologien können die Fliesen mit verschiedenen Materialstärken optische Differenzen aufweisen. Von einem direkten Aneinanderlegen wird deshalb abgeraten. / Dadas las diferentes tecnologías productivas, la combinación de productos de diferentes espesores podría dar lugar a heterogeneidad, por lo que se desaconseja mezclarlas. В связи с различием в технологиях производства, сочетание продукции разной толщины иногда может представлять неоднородность материала. Такие сочетания следует избегать.

Pezzi speciali Special trims Pièces spéciales Formstücke Piezas especiales Специальные изделия	<b>BATTISCOPIA</b> 4,6x80 (1 <sup>7/8</sup> "x31 <sup>1/2</sup> ") 
<b>DORSODURO LUCIDO</b>	<b>757173</b>
<b>DORSODURO NATURALE</b>	<b>757166</b>

# LE VENEZIANE DI CERIM - RIVESTIMENTO/PAVIMENTO

Wall / Floor - Faïence / Sol - Wandfliese / Bodenfliese - Revestimiento / Pavimento - облицовочная плитка / Напольная

Gres porcellanato smaltato - glazed porcelain stoneware - gres cérame émaillé - glasierte feinsteinzeug - gres porcelánico esmaltado - Глазурованный керамогранит

Squadrato - Squared - Equarri - Rektifiziert - Escuadrado - обтесанный

spessore  
10mm



**SAN POLO LUCIDO 756967**

80x80 (31<sup>1/2</sup>"x31<sup>1/2</sup>")

**SAN POLO NATURALE 756974**

80x80 (31<sup>1/2</sup>"x31<sup>1/2</sup>")



**SAN POLO LUCIDO 756993**

40x80 (15<sup>3/4</sup>"x31<sup>1/2</sup>")

**SAN POLO NATURALE 756983**

40x80 (15<sup>3/4</sup>"x31<sup>1/2</sup>")



**SAN POLO LUCIDO 757017**

60x120 (23<sup>5/8</sup>"x47<sup>1/4</sup>")

**SAN POLO NATURALE 757005**

60x120 (23<sup>5/8</sup>"x47<sup>1/4</sup>")



**SAN POLO LUCIDO 757029**

60x60 (23<sup>5/8</sup>"x23<sup>5/8</sup>")

**SAN POLO NATURALE 757023**

60x60 (23<sup>5/8</sup>"x23<sup>5/8</sup>")



**SAN POLO LUCIDO 757042**

30x60 (11<sup>4/5</sup>"x23<sup>5/8</sup>")

**SAN POLO NATURALE 757036**

30x60 (11<sup>4/5</sup>"x23<sup>5/8</sup>")



**SAN POLO R+PTV 758073**

60x120 (23<sup>5/8</sup>"x47<sup>1/4</sup>")



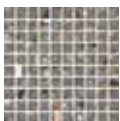
**SAN POLO R+PTV 757881**

60x60 (23<sup>5/8</sup>"x23<sup>5/8</sup>")



**SAN POLO R+PTV 757888**

30x60 (11<sup>4/5</sup>"x23<sup>5/8</sup>")



**SAN POLO MOSAICO RE LUCIDO 757131**

3x3 (1"x1") - 30x30 (11<sup>4/5</sup>"x11<sup>4/5</sup>")

**SAN POLO MOSAICO RE NATURALE 757137**

3x3 (1"x1") - 30x30 (11<sup>4/5</sup>"x11<sup>4/5</sup>")



**SAN POLO MOSAICO 3D LUCIDO 757119**

5x30 (2"x11<sup>4/5</sup>") - 30x30 (11<sup>4/5</sup>"x11<sup>4/5</sup>")

**SAN POLO MOSAICO 3D NATURALE 757125**

5x30 (2"x11<sup>4/5</sup>") - 30x30 (11<sup>4/5</sup>"x11<sup>4/5</sup>")



**SAN POLO MODULO LISTELLO SFALSATO**

**NATURALE/LUCIDO 757107**

15x60 (6"x23<sup>5/8</sup>")

**3D: Si consiglia la posa con stucco epossidico per ambienti bagnati o sottoposti a forte umidità. / 3D: We recommend laying with epoxy putty for wet environments or those subject to strong humidity. / 3D: pose conseillée avec mortier époxy pour environnements très humides ou mouillés. / 3D: In nassen oder starker Feuchtigkeit ausgesetzten Bereichen empfiehlt sich die Verlegung mit Epoxidstuck. / 3D: En ambientes mojados o muy húmedos, se recomienda realizar la colocación con estuco epoxidico. / 3D: В мокрых помещениях или подверженных воздействию высокой влажности рекомендуется использовать эпоксидную затирку.**

Pezzi speciali Special trims Pièces spéciales Formstücke Piezas especiales Специальные изделия	GRADINO 33x120 (13"x47 <sup>1/4</sup> ")	ANGOLO GRADINO DX 33x120 (13"x47 <sup>1/4</sup> ")	ANGOLO GRADINO SX 33x120 (13"x47 <sup>1/4</sup> ")
<b>SAN POLO R+PTV</b>	<b>758837</b>	<b>758899</b>	<b>758905</b>

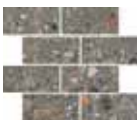
Pezzi speciali Special trims Pièces spéciales Formstücke Piezas especiales Специальные изделия	BATTISCOPA 4,6x60 (1 <sup>4/5</sup> "x23 <sup>5/8</sup> ")
<b>SAN POLO LUCIDO</b>	<b>757945</b>
<b>SAN POLO NATURALE</b>	<b>757113</b>



**SAN POLO LUCIDO 757054**  
 80x240 (31<sup>1/2</sup>"x94<sup>1/2</sup>")  
**SAN POLO NATURALE 757048**  
 80x240 (31<sup>1/2</sup>"x94<sup>1/2</sup>")



**SAN POLO LUCIDO 757963**  
 80x80 (31<sup>1/2</sup>"x31<sup>1/2</sup>")  
**SAN POLO NATURALE 757964**  
 80x80 (31<sup>1/2</sup>"x31<sup>1/2</sup>")




**SAN POLO MURETTO LUCIDO 757214**  
 7,5x15 (3"x6") - 30x30 (11<sup>4/5</sup>"x11<sup>4/5</sup>")  
**SAN POLO MURETTO NATURALE 757208**  
 7,5x15 (3"x6") - 30x30 (11<sup>4/5</sup>"x11<sup>4/5</sup>")



**SAN POLO MOSAICO LUCIDO 757181**  
 7,5x7,5 (3"x3") - 30x30 (11<sup>4/5</sup>"x11<sup>4/5</sup>")  
**SAN POLO MOSAICO NATURALE 757198**  
 7,5x7,5 (3"x3") - 30x30 (11<sup>4/5</sup>"x11<sup>4/5</sup>")

**In relazione alle differenti tecnologie produttive l'accostamento di prodotti con spessori diversi potrebbe presentare delle disomogeneità, se ne sconsiglia pertanto l'abbinamento.**  
 Due to the different production technologies, contiguous installation of products with different thickness may give a non-homogeneous result. For this reason we do not recommend this option. Vu que différentes technologies de production sont utilisées avec des épaisseurs différentes, des problèmes d'homogénéité pourraient se présenter, il est donc déconseillé de les poser ensemble. Wegen unterschiedlicher Produktionstechnologien können die Fliesen mit verschiedenen Materialstärken optische Differenzen aufweisen. Von einem direkten Aneinanderlegen wird deshalb abgeraten. / Dadas las diferentes tecnologías productivas, la combinación de productos de diferentes espesores podría dar lugar a heterogeneidad, por lo que se desaconseja mezclarlas. В связи с различием в технологиях производства, сочетание продукции разной толщины иногда может представлять неоднородность материала. Такие сочетания следует избегать.

Pezzi speciali Special trims Pièces spéciales Formstücke Piezas especiales Специальные изделия	<b>BATTISCOPIA</b> 4,6x80 (1 <sup>25/32</sup> "x31 <sup>1/2</sup> ") 
<b>SAN POLO LUCIDO</b>	<b>757175</b>
<b>SAN POLO NATURALE</b>	<b>757169</b>

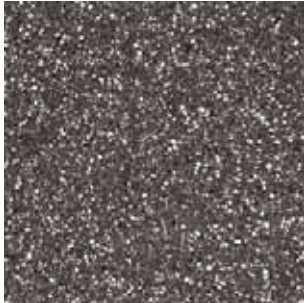
# LE VENEZIANE DI CERIM - RIVESTIMENTO/PAVIMENTO

Wall / Floor - Faïence / Sol - Wandfliese / Bodenfliese - Revestimiento / Pavimento - облицовочная плитка / Напольная

Gres porcellanato smaltato - glazed porcelain stoneware - gres cérame émaillé - glasierte feinsteinzeug - gres porcelánico esmaltado - Глазурованный керамогранит

Squadrato - Squared - Equarri - Rektifiziert - Escuadrado - обтесанный

spessore  
10mm



**CANNAREGIO LUCIDO 756966**

80x80 (31<sup>1/2</sup>"x31<sup>1/2</sup>")

**CANNAREGIO NATURALE 756973**

80x80 (31<sup>1/2</sup>"x31<sup>1/2</sup>")

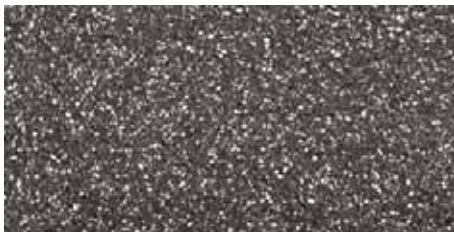


**CANNAREGIO LUCIDO 756992**

40x80 (15<sup>3/4</sup>"x31<sup>1/2</sup>")

**CANNAREGIO NATURALE 756980**

40x80 (15<sup>3/4</sup>"x31<sup>1/2</sup>")

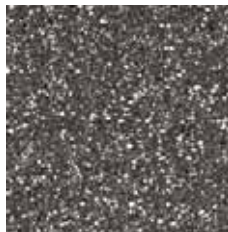


**CANNAREGIO LUCIDO 757016**

60x120 (23<sup>5/8</sup>"x47<sup>1/4</sup>")

**CANNAREGIO NATURALE 757004**

60x120 (23<sup>5/8</sup>"x47<sup>1/4</sup>")



**CANNAREGIO LUCIDO 757028**

60x60 (23<sup>5/8</sup>"x23<sup>5/8</sup>")

**CANNAREGIO NATURALE 757022**

60x60 (23<sup>5/8</sup>"x23<sup>5/8</sup>")

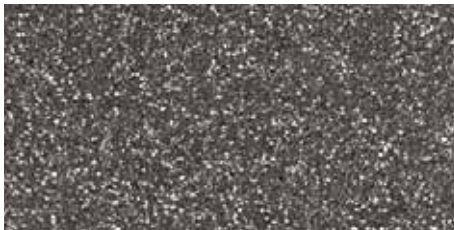


**CANNAREGIO LUCIDO 757041**

30x60 (11<sup>4/5</sup>"x23<sup>5/8</sup>")

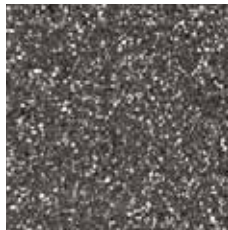
**CANNAREGIO NATURALE 757035**

30x60 (11<sup>4/5</sup>"x23<sup>5/8</sup>")



**CANNAREGIO R+PTV 758072**

60x120 (23<sup>5/8</sup>"x47<sup>1/4</sup>")



**CANNAREGIO R+PTV 757880**

60x60 (23<sup>5/8</sup>"x23<sup>5/8</sup>")



**CANNAREGIO R+PTV 757875**

30x60 (11<sup>4/5</sup>"x23<sup>5/8</sup>")



**CANNAREGIO MOSAICO RE LUCIDO 757130**

3x3 (1"x1") - 30x30 (11<sup>4/5</sup>"x11<sup>4/5</sup>")

**CANNAREGIO MOSAICO RE NATURALE 757136**

3x3 (1"x1") - 30x30 (11<sup>4/5</sup>"x11<sup>4/5</sup>")



**CANNAREGIO MOSAICO 3D LUCIDO 757118**

5x30 (2"x11<sup>4/5</sup>") - 30x30 (11<sup>4/5</sup>"x11<sup>4/5</sup>")

**CANNAREGIO MOSAICO 3D NATURALE 757124**

5x30 (2"x11<sup>4/5</sup>") - 30x30 (11<sup>4/5</sup>"x11<sup>4/5</sup>")



**CANNAREGIO MODULO LISTELLO SFALSATO**

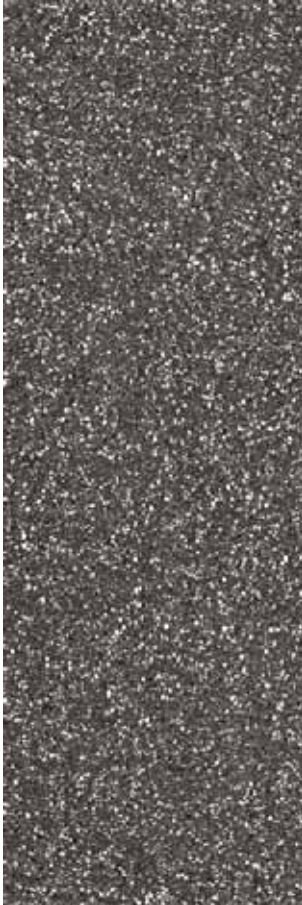
**NATURALE/LUCIDO 757106**

15x60 (6"x23<sup>5/8</sup>")

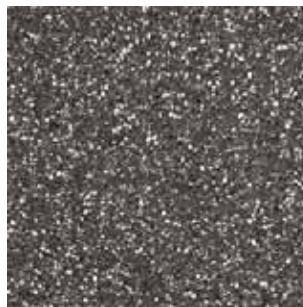
**3D: Si consiglia la posa con stucco epossidico per ambienti bagnati o sottoposti a forte umidità. / 3D: We recommend laying with epoxy putty for wet environments or those subject to strong humidity. / 3D: pose conseillée avec mortier époxy pour environnements très humides ou mouillés. / 3D: In nassen oder starker Feuchtigkeit ausgesetzten Bereichen empfiehlt sich die Verlegung mit Epoxidstuck. / 3D: En ambientes mojados o muy húmedos, se recomienda realizar la colocación con estuco epoxidico. / 3D: В мокрых помещениях или подверженных воздействию высокой влажности рекомендуется использовать эпоксидную затирку.**

Pezzi speciali Special trims Pièces spéciales Formstücke Piezas especiales Специальные изделия	GRADINO 33x120 (13"x47 <sup>1/4</sup> ")	ANGOLO GRADINO DX 33x120 (13"x47 <sup>1/4</sup> ")	ANGOLO GRADINO SX 33x120 (13"x47 <sup>1/4</sup> ")
CANNAREGIO R+PTV	<b>758836</b>	<b>758898</b>	<b>758904</b>

Pezzi speciali Special trims Pièces spéciales Formstücke Piezas especiales Специальные изделия	BATTISCOPA 4,6x60 (1 <sup>4/5</sup> "x23 <sup>5/8</sup> ")
CANNAREGIO LUCIDO	<b>757944</b>
CANNAREGIO NATURALE	<b>757112</b>



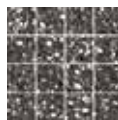
**CANNAREGIO LUCIDO 757053**  
 80x240 (31<sup>1/2</sup>"x94<sup>1/2</sup>")  
**CANNAREGIO NATURALE 757047**  
 80x240 (31<sup>1/2</sup>"x94<sup>1/2</sup>")



**CANNAREGIO LUCIDO 757954**  
 80x80 (31<sup>1/2</sup>"x31<sup>1/2</sup>")  
**CANNAREGIO NATURALE 757959**  
 80x80 (31<sup>1/2</sup>"x31<sup>1/2</sup>")




**CANNAREGIO MURETTO LUCIDO 757213**  
 7,5x15 (3"x6") - 30x30 (11<sup>4/5</sup>"x11<sup>4/5</sup>")  
**CANNAREGIO MURETTO NATURALE 757207**  
 7,5x15 (3"x6") - 30x30 (11<sup>4/5</sup>"x11<sup>4/5</sup>")



**CANNAREGIO MOSAICO LUCIDO 757180**  
 7,5x7,5 (3"x3") - 30x30 (11<sup>4/5</sup>"x11<sup>4/5</sup>")  
**CANNAREGIO MOSAICO NATURALE 757197**  
 7,5x7,5 (3"x3") - 30x30 (11<sup>4/5</sup>"x11<sup>4/5</sup>")

**In relazione alle differenti tecnologie produttive l'accostamento di prodotti con spessori diversi potrebbe presentare delle disomogeneità, se ne sconsiglia pertanto l'abbinamento.**  
 Due to the different production technologies, contiguous installation of products with different thickness may give a non-homogeneous result. For this reason we do not recommend this option. Vu que différentes technologies de production sont utilisées avec des épaisseurs différentes, des problèmes d'homogénéité pourraient se présenter, il est donc déconseillé de les poser ensemble. Wegen unterschiedlicher Produktionstechnologien können die Fliesen mit verschiedenen Materialstärken optische Differenzen aufweisen. Von einem direkten Aneinanderlegen wird deshalb abgeraten. / Dadas las diferentes tecnologías productivas, la combinación de productos de diferentes espesores podría dar lugar a heterogeneidad, por lo que se desaconseja mezclarlas. В связи с различием в технологиях производства, сочетание продукции разной толщины иногда может представлять неоднородность материала. Такие сочетания следует избегать.

Pezzi speciali Special trims Pièces spéciales Formstücke Piezas especiales Специальные изделия	<b>BATTISCOPIA</b> 4,6x80 (1 <sup>3/8</sup> "x31 <sup>1/2</sup> ") 
<b>CANNAREGIO LUCIDO</b>	<b>757174</b>
<b>CANNAREGIO NATURALE</b>	<b>757168</b>

# LE VENEZIANE DI CERIM - IGIENE E PULIZIA

## **PULIZIA DURANTE LA POSA.**

Nel caso si utilizzi stucco cementizio per riempire le fughe, rimuoverne i residui prima che si induriscano completamente. Nel caso in cui restino ancora tracce di sporco, ricorrere a un detergente a base acida tra quelli disponibili sul mercato. Non utilizzare mai acidi puri o detergenti acidi troppo aggressivi, perché rischiano di intaccare il sigillante delle fughe.

## **PULIZIA ORDINARIA.**

Per una pulizia generale, spazzare il pavimento o passare l'aspirapolvere per rimuovere sporco o altri residui. In seguito, lavare il pavimento con uno straccio inumidito da una soluzione a base di acqua calda e un detergente multiuso. Non utilizzare per la pulizia sostanze acide o basiche ad alta concentrazione, ma ricorrere sempre a soluzioni diluite. Le procedure di pulizia qui descritte sono adatte anche per rivestimenti e pezzi speciali.

## **CLEANING DURING LAYING.**

If cement grouts are used, remove all residues before completely set. If some traces of dirt are still left, use an acid detergent of the kind available on the market. Never use pure acids or over-strong acid detergents because they may damage the grout.

## **ROUTINE CLEANING.**

For general cleaning, brush the floor or use a vacuum cleaner to remove dirt or other residues. Afterwards, wash the floor with a cloth wet with a solution of a multipurpose detergent in hot water. Never clean with highly concentrated acids or bases; always use diluted solutions. The cleaning procedures described above also apply for wall tiles and trims.

## **NETTOYAGE PENDANT LA POSE.**

Si l'on utilise du mortier-colle pour remplir les joints, enlever les résidus avant leur durcissement. S'il reste encore des traces de saleté, nettoyer avec un nettoyeur à base acide que vous choisirez parmi ceux disponibles sur le marché. Ne jamais utiliser d'acides purs ou de détergents acides trop agressifs, car ils risquent d'attaquer le produit de jointoiement.

## **NETTOYAGE ORDINAIRE.**

Pour un nettoyage général, balayer le carrelage ou passer l'aspirateur afin d'enlever la saleté ou d'autres résidus. Puis, laver le carrelage avec une serpillière trempée dans de l'eau chaude additionnée d'un détergent multi-usage. Ne pas utiliser de substances acides ou basiques à forte concentration, mais toujours des solutions diluées. Les procédures de nettoyage décrites ci-après sont également adaptées pour les revêtements et les carreaux spéciaux.

## **REINIGUNG WÄHREND DES VERLEGENS.**

Falls zur Verfügung eine zementhaltige Fugenmasse verwendet wird, müssen die Rückstände entfernt werden, bevor sie vollständig härten. Falls noch Schmutzspuren zurückbleiben, einen handelsüblichen Reiniger auf Säurebasis verwenden. Nie unverdünnte Säuren oder zu aggressive einiger benutzen, da sie die Fugenmasse angreifen können.

## **NORMALE REINIGUNG.**

Für eine normale Bodenreinigung den Schmutz oder sonstige Verunreinigungen mit einem Besen oder Staubsauger entfernen. Dann den Boden mit einem Lappen und einer Lösung aus heißem Wasser und Mehrzweckreiniger wischen. Keine hochkonzentrierten säure-oder laugenhaltige Reinigungsmittel, sondern immer verdünnte Lösungen verwenden. Die hier beschriebenen Reinigungsvorgänge eignen sich auch für Wandfliesen und Formteile.

## **LIMPIEZA DURANTE LA COLOCACIÓN.**

Si se ha usado masillado de cemento para llenar las juntas, quitar los residuos antes de que se endurezcan completamente. En caso de que sigan quedando restos de suciedad, recurrir a un detergente de base ácida de los que existen en el mercado. No utilizar nunca ácidos puros ni detergentes ácidos demasiado agresivos, pues podrían corroer el sellador de las juntas.

## **LIMPIEZA ORDINARIA.**

Para una limpieza general, barrer el suelo o pasar la aspiradora con el fin de eliminar la suciedad u otros residuos, después limpiar con un trapo ligeramente humedecido con una solución a base de agua caliente y un detergente multiuso. Para la limpieza, no utilizar sustancias ácidas ni básicas muy concentradas: emplear siempre soluciones diluidas. Los métodos de limpieza que se acaban de describir valen también para la limpieza de los revestimientos y las piezas especiales.

## **ЧИСТКА ВО ВРЕМЯ УКЛАДКИ.**


Если используется цементный раствор для заполнения швов, удалите его остатки до полного отвердевания. Если останутся следы загрязнения, используйте имеющееся, продаже мощнее средство на кислотной основе. Ни в коем случае не используйте кислоты в чистом виде или слишком агрессивные моющие средства на кислотной основе, потому что они могут повредить швы.

## **ОБЫЧНАЯ ЧИСТКА.**


Для общей уборки подметите пол и очистите его пылесосом для удаления грязи и других остатков. После этого вымойте пол тряпкой, смоченной раствором из теплой воды и универсального моющего средства. Ни в коем случае не пользуйтесь для чистки высококонцентрированными кислотными или щелочными веществами, всегда используйте разбавленные растворы. Описанные выше процедуры чистки пригодны также для облицовочной плитки и специальных изделий.



FLORIM OVERSIZE  
magnUm


<b>FLORIM Ceramiche S.p.A</b> <b>Via Canaletto, 24 - 41042 Fiorano Modenese (MO) - Italia</b> <b>09</b> <b>FLORIM 003</b>
<b>EN 14411:2012</b>  <b>Dry-pressed ceramic tiles, with water absorption</b> <b><math>E_b \leq 0,5\%</math>, for internal and external walls and floorings</b>

Per informazioni relative ai dati tecnici su marcatura CE vedere il sito [www.florim.com](http://www.florim.com) / Please refer to our web site [www.florim.com](http://www.florim.com) for technical information related to CE labeling / Pour tout renseignement sur l'avis technique de la marque CE veuillez consulter le site [www.florim.com](http://www.florim.com) / Informationen bezüglich technischer Daten zur Beschriftung CE entnehmen Sie unserer Website [www.florim.com](http://www.florim.com) / Para informaciones relativas a las especificaciones técnicas sobre la marca CE, chequear el sitio [www.florim.com](http://www.florim.com) / ИНФОРМАЦИЯ ПО ТЪХ. ЦКННЫМ, ОТНОСЯЩИМСЯ К МКРКИРОНЪЪ "СЕ" ПРИНЪЦЪНЪ НК СКИТЪ [www.florim.com](http://www.florim.com)


<b>FLORIM Ceramiche S.p.A</b> <b>Via Canaletto, 24 - 41042 Fiorano Modenese (MO) - Italia</b> <b>05</b> <b>FLORIM 001</b>
<b>EN 14411:2012</b>  <b>Dry-pressed ceramic tiles, with water absorption</b> <b><math>E_b \leq 0,5\%</math>, for internal and external walls and floorings</b>

Per informazioni relative ai dati tecnici su marcatura CE vedere il sito [www.florim.com](http://www.florim.com) / Please refer to our web site [www.florim.com](http://www.florim.com) for technical information related to CE labeling / Pour tout renseignement sur l'avis technique de la marque CE veuillez consulter le site [www.florim.com](http://www.florim.com) / Informationen bezüglich technischer Daten zur Beschriftung CE entnehmen Sie unserer Website [www.florim.com](http://www.florim.com) / Para informaciones relativas a las especificaciones técnicas sobre la marca CE, chequear el sitio [www.florim.com](http://www.florim.com) / ИНФОРМАЦИЯ ПО ТЪХ. ЦКННЫМ, ОТНОСЯЩИМСЯ К МКРКИРОНЪЪ "СЕ" ПРИНЪЦЪНЪ НК СКИТЪ [www.florim.com](http://www.florim.com)



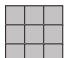

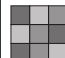

Sistema di gestione della Qualità:  
**Certificato n°. 50 100 1271**

Sistema di gestione dell'Ambiente:  
**Certificato n°. 50 100 100 74**

Sistema di gestione della Salute e Sicurezza dei lavoratori:  
**Certificato n°. 50 100 13825**

Sistema di gestione dell'Energia:  
**Certificato n°. 50 100 13545**

GRADO DI VARIAZIONE CROMATICA - DEGREE OF COLOUR CHANGE - DEGRE DE VARIATION CHROMATIQUE - GRAD DER FARBAWWEICHUNG - GRADO DE VARIACIÓN CROMÁTICA - СТЕПЕНЬ ХРОМАТИЧЕСКОГО ИЗМЕНЕНИЯ

 <b>V1 LOW</b> THE LEAST AMOUNT OF SHADE AND TEXTURE VARIATION ATTAINABLE IN NATURALLY FIRED CLAY PRODUCTS. Prodotto Monocromatico Produit Monochromatique Einfarbiges Produkt Producto Monocromático ОДНОЦВЕТНАЯ ПРОДУКЦИЯ	 <b>V2 MODERATE</b> LIGHT TO MODERATE SHADE AND TEXTURE VARIATION WITHIN EACH CARTON. Prodotto con leggera variazione cromatica Produit à légère variation chromatique Produkt mit leichter Farbnuance Producto con una pequeña variación cromática ПРОДУКЦИЯ С ЛЕГКИМИ ЦВЕТОВЫМИ ИЗМЕНЕНИЯМИ	 <b>V3 HIGH</b> HIGH SHADE AND TEXTURE VARIATION WITHIN EACH CARTON. Prodotto con marcata variazione cromatica Produit à variation chromatique accentuée Produkt mit ausgeprägter Farbnuance Producto con evidente variación cromática ПРОДУКЦИЯ С ЯРКИМИ ЦВЕТОВЫМИ ИЗМЕНЕНИЯМИ	 <b>V4 RANDOM</b> VERY HIGH SHADE AND TEXTURE VARIATION WITHIN EACH CARTON. Prodotto con forte variazione cromatica Produit à forte variation chromatique Produkt mit starker Farbnuance Producto con fuerte variación cromática ПРОДУКЦИЯ С СИЛЬНЫМИ ЦВЕТОВЫМИ
-------------------------------------------------------------------------------------------------------------------------------------------------------------------------------------------------------------------------------------------------------------------------------------------------------------------------------------	-------------------------------------------------------------------------------------------------------------------------------------------------------------------------------------------------------------------------------------------------------------------------------------------------------------------------------------------------------------------------------------------------------	-----------------------------------------------------------------------------------------------------------------------------------------------------------------------------------------------------------------------------------------------------------------------------------------------------------------------------------------------------------------------------------------	---------------------------------------------------------------------------------------------------------------------------------------------------------------------------------------------------------------------------------------------------------------------------------------------------------------------------------------------------------------------------

PER UN EFFETTO OTTIMALE DELLA POSA, FLORIM SUGGERISCE DI MANTENERE 2 MM DI FUGA PER POSE MONOFORMATO E 3 MM PER COMBINARE - FORMATI MISTI - FOR OPTIMAL INSTALLATION RESULTS, FLORIM RECOMMENDS MAINTAINING A JOINT OF 2 MM 1/16" FOR SINGLE FORMAT INSTALLATIONS AND 3 MM 1/8" TO COMBINE MIXED FORMATS - POUR RÉALISER UNE POSE PARFAITE, FLORIM SUGGÈRE DE MANTENIR 2 MM DE JOINT POUR LA POSE DES MONOFORMATS, ET 3 MM POUR LES COMBINAISONS DE - FORMATS MIXTES - UM EINEN OPTIMALEN EFFEKT BEIM VERLEGEN ZU ERZIELEN EMPFIEHLT FLORIM EINE 2 MM FUGE BEI EINFORMATIGEN VERLEGUNGEN UND 3 MM FUGE BEI FORMATKOMBINATIONEN - PARA LOGRAR LOS MÁXIMOS RESULTADOS EN LA POSA DEL PRODUCTO, FLORIM ACONSEJA 2 MM DE JUNTA EN APLICACIONES MONOFORMATO Y 3 MM EN COMBINACIONES DE FORMATOS MIXTOS - ДЛЯ ОПТИМАЛЬНОЙ УКЛАДКИ "FLORIM" РЕКОМЕНДУЕТ ВЫДЕРЖИВАТЬ ЗАЗОР 2 ММ ДЛЯ МОНОФОРМАТА И 3 ММ ПРИ СМЕШАННЫХ ФОРМАТАХ.



**LE VENEZIANE  
DI C E R I M**







MADE IN FLORIM

**FLORIM CERAMICHE S.p.A.**

Uffici Commerciali: Via Canaletto, 24 - 41042 Fiorano Modenese (MO) Italy  
Tel. 0536.840.911 - Fax 0536.844.072 - [www.florim.com](http://www.florim.com)